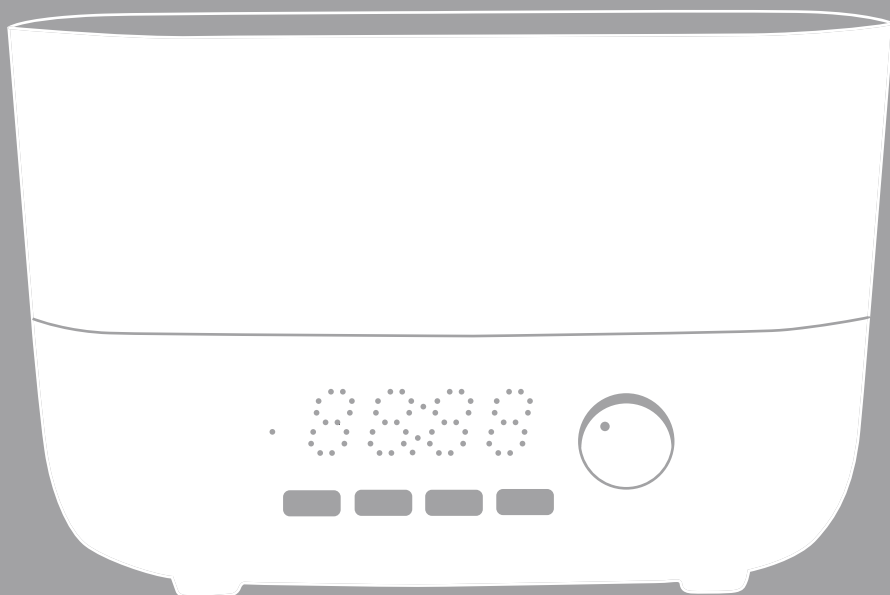


PRIXTON

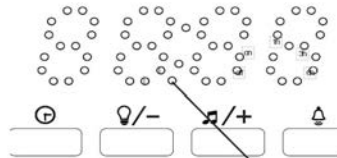
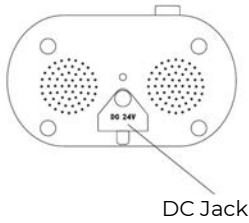
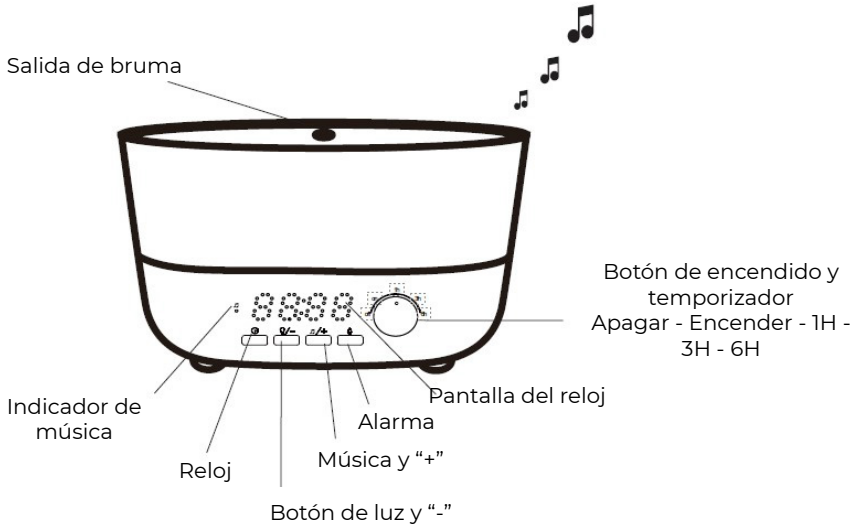
AROMA CONNECTED



HUMIDIFICADOR HUMIDIFIER

INDEX

ES	3
EN	7
FR	11
IT	15
DE	19
PT	23
NL	27



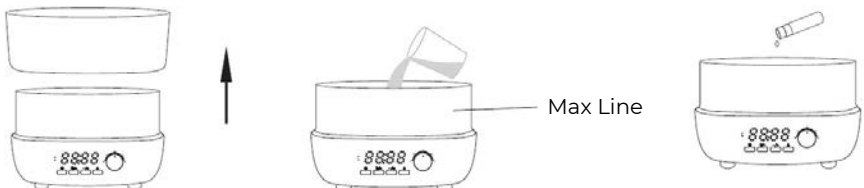
El indicador de PM
Este indicador de PM estará encendido si el reloj está en modo de 12 horas PM (por ejemplo, 1:30 PM, este indicador estará encendido).

PASOS DE OPERACIÓN

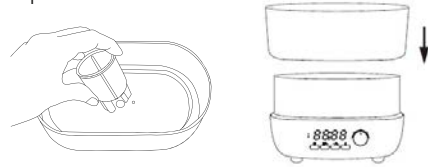
1. Conecte el adaptador en la entrada del producto y coloque la unidad sobre una superficie plana y dura



2. Retire la tapa y vierta agua en el tanque. ¡No exceda el círculo de nivel máximo! Agregue 5-6 gotas de aceites esenciales.



3. Coloque el accesorio como se muestra en la imagen y cierre la tapa interna y la tapa superior.



4. Conecte y encienda la unidad.



INSTRUCCIONES DE USO

1. Conecte el adaptador en la entrada del producto y coloque la unidad sobre una superficie plana y dura.



Botón de Encendido y Temporizador

1. Gire la perilla en sentido horario para encender/apagar la niebla y configurar el temporizador: Encendido/1H/3H/6H.
Nota: "Encendido" significa que la niebla funcionará de manera continua.

Botón de Luz y "-"

Primera pulsación: enciende la luz LED.
Segunda pulsación: fija un color de luz LED.
Tercera pulsación: apaga la luz LED.

Indicador de música



Botón de Música y "+"

1. Presione el botón de música para encender/apagar la música; el indicador de música se encenderá o apagará según corresponda.
2. Coloque el dispositivo a menos de 1 metro (3 pies) del altavoz.
3. Encienda la conexión inalámbrica del dispositivo y busque el dispositivo disponible, seleccione "Aroma Connected Pritxon".
4. Reproduzca sus canciones favoritas.
5. Presione el botón de música para detener la conexión inalámbrica.

Importante para la conexión inalámbrica

1. El volumen de la música debe ajustarse en el dispositivo, como un teléfono móvil.
2. Mantenga el teléfono a una distancia máxima de 8 metros del difusor.
3. El altavoz solo puede conectarse con un teléfono a la vez. Si el altavoz no puede conectarse a "Aroma Connected Pritxon", verifique que no haya otro teléfono conectado.

Botón de Reloj

1. Presione el botón de reloj una vez, aparecerá 12HR/24HR en la pantalla.
2. Presione "+" o "-" para seleccionar entre el formato de 12 horas o 24 horas.
3. Presione el botón de reloj nuevamente y los números digitales parpadearán.
4. Presione "+" o "-" para ajustar la hora paso a paso, o mantenga presionado "+" o "-" para un cambio rápido.
5. Presione el botón de reloj para confirmar la hora.
6. Presione "+" o "-" para ajustar los minutos paso a paso, o mantenga presionado "+" o "-" para un cambio rápido.
7. Presione el botón de reloj para finalizar la configuración del reloj.

Nota: Los números digitales solo parpadearán 5 veces; si no se confirma en 5 segundos, la unidad confirmará el estado actual.

Nota: Si configura el modo de 12 horas, preste atención al indicador de PM. Al ajustar la hora y los números parpaddeen, seleccione AM o PM presionando "+" o "-" de "0 a 12 y luego recicle" hasta que vea que el indicador de PM se enciende o apaga.

Por ejemplo:

Si establece las 6:00 AM, el indicador de PM debe estar apagado.

Si establece las 6:00 PM, el indicador de PM debe estar encendido.

Botón de Alarma

1. Presione el botón de alarma, la pantalla mostrará la hora de la alarma actual (si no se ha configurado una alarma, la pantalla mostrará --:--), los números de la hora parpadearán.
2. Presione "+" o "-" para ajustar la hora paso a paso. Mantenga presionado "+" o "-" para un cambio rápido.
3. Presione el botón de alarma para confirmar la hora.
4. Presione "+" o "-" para ajustar los minutos paso a paso. Mantenga presionado "+" o "-" para un cambio rápido.
5. Presione el botón de alarma para confirmar los minutos.



Importante para la Alarma

1. Antes de configurar la alarma, asegúrese de que la hora establecida corresponda al modo de reloj que desea (modo 12HR o 24HR).

Si está en el modo 24HR, el indicador de PM siempre estará apagado.

Si está en el modo 12HR, antes de configurar una alarma, preste atención al indicador de PM.

Cuando los números de la hora parpaddeen, seleccione AM o PM presionando "+" o "-" de "0 a 12 y luego recicle" hasta que vea el indicador de PM encendido o apagado.

Por ejemplo:

Si establece la alarma a las 6:00 AM, el indicador de PM debe estar apagado.

Si establece la alarma a las 6:00 PM, el indicador de PM debe estar encendido.

2. Para cancelar la alarma, mantenga presionado el botón de alarma durante 2 segundos hasta que la pantalla muestre --:--.
3. Para verificar la alarma actual, presione brevemente el botón de alarma.
4. La alarma sonará solo una vez durante 30 segundos. Presione cualquier botón para apagarla.
5. Si la niebla y la luz están apagadas y ya ha configurado una alarma, cuando suene la alarma, la niebla y la luz LED comenzarán a funcionar automáticamente, pero debe asegurarse de que el difusor esté enchufado y tenga agua en el tanque.

MANTENIMIENTO

1. Después de 3-4 días de uso, siga los siguientes pasos para limpiar el difusor.
2. Antes de realizar cualquier operación de limpieza, apague la unidad y desenchúfela.
3. Llene el tanque de agua con dos cucharadas de alcohol isopropílico (alcohol de uso corriente). Las alternativas son una cucharadita de ácido cítrico (sal agria), vinagre de manzana/blanco o jugo de limón fresco.
4. Déjelo reposar durante 5 minutos.
5. Tome un hisopo o un paño suave y frote ligeramente la placa ultrasónica en el centro del tanque de agua y alrededor del tanque.
6. Vierta la solución de limpieza.
7. Limpie los residuos de aceite alrededor del tanque con un paño suave o una toalla de papel.

-No limpie el producto con detergentes.

-Mantenga el producto seco y limpio cuando no lo use para evitar bacterias y moho (hongos).

-Nunca sumerja la unidad en agua ni deje que el agua entre en la salida de aire.

-Mantenga la unidad fuera del alcance de los niños.

Especificaciones

Capacidad: 360 ml

Material: ABS + PP

7 luces LED coloridas

Temporizador: Encendido, 1H, 3H, 6H

Reloj, Alarma y Altavoz Bluetooth

Voltaje de entrada: AC 100-240V, 50/60Hz

Voltaje de salida: DC 24V, 0.65A

Potencia: 13±10%W

Vibración ultrasónica: 2.4 MHz

Política de garantía

En cumplimiento de lo establecido a tal efecto por el Real Decreto Legislativo 03/2014, de 27 de marzo, se pone a disposición de los interesados, accediendo a www.prixton.com, cuanta información sea necesaria para ejercer los derechos de desistimiento atendiendo a los supuestos que recoge dicha ley, dando por cumplidas las exigencias que esta demanda de la parte vendedora en el contrato de venta. Las características técnicas y eléctricas que aquí se brindan corresponden a unidades típicas y podrían cambiarse sin previo aviso con el fin de proveer un mejor equipo.

Declaración UE De Conformidad Simplificada

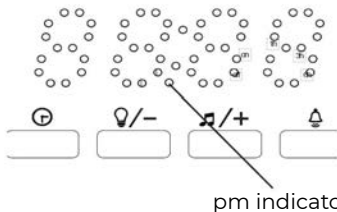
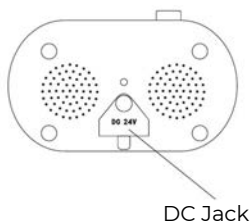
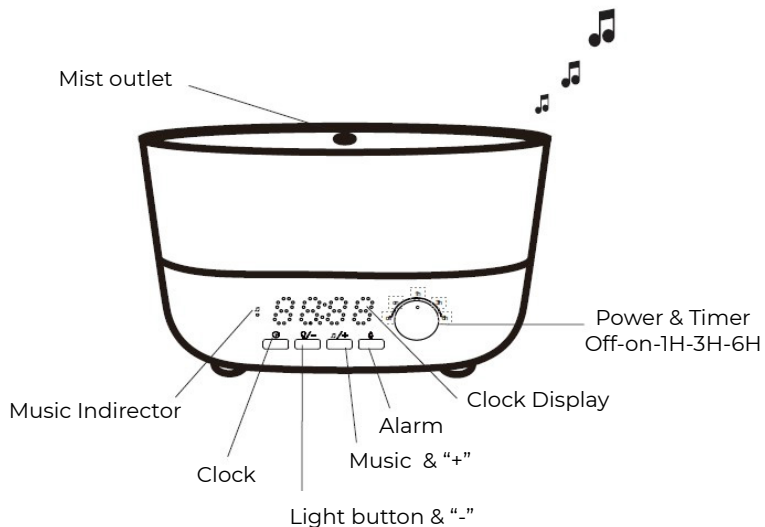
Por la presente, La Trastienda Digital SL como propietaria de la marca comercial Prixton, ubicada en Avenida Cervantes 49, módulo 25, Basauri 48970, Bizkaia, declara que el tipo de equipo radioeléctrico que a continuación se expone:

MARCA	MODELO	DESCRIPCIÓN	CATEGORÍA
Prixton	Aroma Connected	Humidificador	Hogar

Es conforme con la Directiva 2014/53/UE del Parlamento Europeo y del consejo de 16 de abril de 2014.

El texto completo de la declaración UE de conformidad está disponible en la dirección de Internet siguiente:

www.prixton.com LA TRASTIENDA DIGITAL



this pm indicator would be on if the clock mode is pm 12HR (for example 1:30 pm, this indicator would be on)

OPERATION STEPS

1. Put adapter into the jack of the product then put unit, on a flat and hard surface.

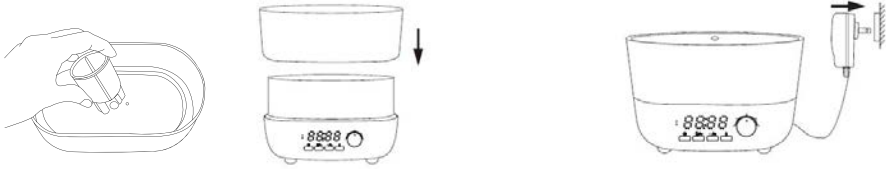


2. Remove the cover, pour water into the water tank. Do not exceed Max circle ! Add 5-6 drops essential oils.



3. Place the accessory as shown in the image and close the inner lid and the top lid.

4. Plug in and turn the unit on.



DIRECTION FOR USE

1. Put adapter into the jack of the product then put unit, on a flat and hard surface.



Power & Timer Button

1. Adjust knob clockwise to turn on/off mist, and set timer : On/1H/3H/6H

Note : "on" means continuous working mist



Light Buton & "-"

1st press to turn on LED light 2nd press fix one LED light color 3rd press turn off LED light

Music Indicator



Music Button & "+"

1. Press music button to turn on/off music, and the music indicator will be on/off accordingly.

2. Place BT TM device within 3 feet of the speaker

3. Turn on TM device's bluetooth and search for available device and select "Aroma Connected Pnixton "

4. Play your favorite tunes

5. Press music button to stop BT connection

Important for the Wireless connection

1. Music volume must be adjust on TM device, such as : Mobile phone

2. Keep the phone within 8 meters of the diffuser

3. Each time speaker can connect with one phone only. If speaker failed to conect "Aroma Connected Pnixton "please check and make sure no other phone is connected.

Clock Button

1. First press clock button, 12HR/ 24HR appears on screen

2. Press "+"or "-" to select between 12HR/24HR clock

3. 2nd press clock button the digital number will flicker

4. Press "+"or "-" to adjust hour step by step/ Hold "+" or "-" for fast switching

5. Press clock button to confirm hour

6. Press "+"or "-"to adjust minute step by step/ or Hold "+" or "-" for fast switching.

7. Press clock button to finish clock setting

Note : Digital number only flicker 5 times , if don't confirm within 5 seconds. Unit will confirm current state
Note: if setting 12HR mode, please pay attention to the PM indicator. When hour digital flicking to select AM or PM. Keep pressing + or - from "0-12 then recycle" until to see PM indicator on/off.

For example:

if set 6:00 am, the PM indicator should be off

If set 6:00 pm, the PM indicator should be on

Alarm Button

1. Press alarm button, screen show current alarm time,(if not set alarm, screen show --:--,)the hour digital flicker
2. Press "+" or "-" to adjust hour step by step/ Hold "+" or "-" to fast switching
3. Press alarm button to confirm hour
4. Press "+" or "-" to adjust minute step by step/ Hold "+" or "-" to fast switching
5. Press alarm button to confirm minute



Important for Alarm

1. Before setting the alarm, please check if the set time is the corresponding clock mode you want (12HR mode or 24HR mode)

If under the mode 24HR, the PM indicator always off.

If under the mode 12HR, before setting an alarm, please pay attention to the PM indicator. When hour digital flicking to select AM or PM. Keep pressing + or - from "0-12 then recycle" until to see PM indicator on/off.

For example,

if set alarm 6:00 am, the PM indicator should be off

If set alarm 6:00 pm, the PM indicator should be on

2. To cancel alarm. Press and hold alarm button 2 seconds until screen show --:--.

3. Check current alarm. Short press alarm button to check current alarm.

4. Alarm ring only ring one time and 30 seconds, press any button to turn off alarm.

5. If the mist and light is off, and you already set an alarm.

when alarm ring, mist & LED light will start working automatically, but must make sure diffuser plug in and has water in water tank.

MAINTENANCE

1. After 3-4 days of use, follow below steps to clean the diffuser.
2. Before any cleaning operation, switch the unit off and unplug it.
3. Fill the water tank with two tablespoons of running alcohol (Isopropyl alcohol).

The alternatives are one tea spoon of citric acid (sour salt), apple cider/white vinegar or fresh lemon juice.

4. Let it soak for 5 minutes.

5. Take a Q-tip or soft cloth and lightly scrub the ultrasonic plate that in the center of water tank and around the tank

6. Pour out the cleaning solution.

7. Wipe the oil residue from around the tank with a soft cloth or paper towel.

-Do not clean the product with detergent.

-Keep try and clean when not in use to avoid bacteria and mildew(fungus).

-Never immerse the unit in water or let water enter the air outlet.

-Keep the unit out of the reach of children

Wake up Aroma Diffuser

Specification

Capacity: 360ml

Material : ABS+PP

7 colorful LED light

Timer : On,1H,3H,6H

Clock & Alarm & bluetooth speaker Input voltage: AC 100~240V,50/60HZ Output voltage: DC

24V,0.65A Power: 13±10%W

Ultrasonic vibration: 2.4MHZ

Warranty policy

This product complies with the warranty law in force in the country of purchase. When you have a problem that you can not solve, you must access the web www.prixton.com and click on the contact option to send us your assistance form. These technical and electrical specifications are those of typical units and may be changed without prior notice in order to provide improved equipment.

Simplified EU Declaration Of Conformity

We, La Trastienda Digital located in Avenida Cervantes 49, módulo 25, Basauri 48970, Bizkaia hereby declare that the following goods, imported and selling at European market:

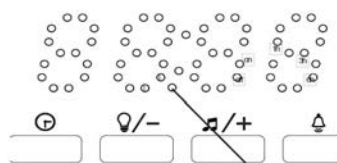
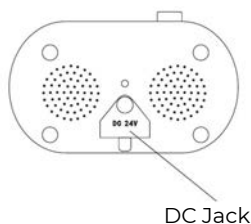
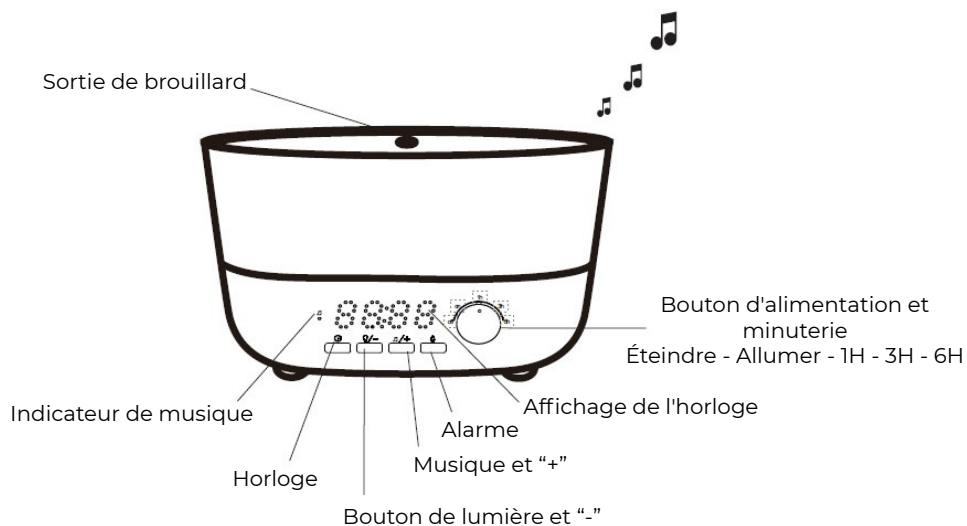
BRAND	MODEL NAME	DESCRIPTION	CATEGORY
Prixton	Aroma Connected	Humidifier	Home

Are in compliance with the EC Council Directive of 2014/53/EU (EM DIRECTIVE) and harmonized standards and with the board of the 16th of April 2014.

The complete text of the UE Declaration of conformity is available anytime at this website address:

www.prixton.com

LA TRASTIENDA DIGITAL



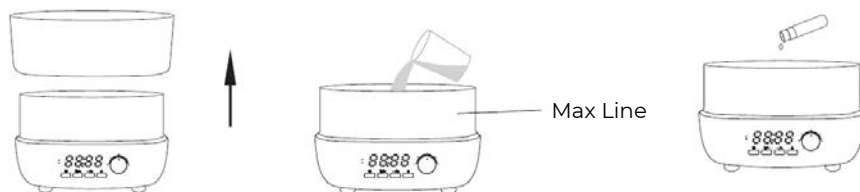
Cet indicateur PM sera activé si le mode de l'horloge est en 12 heures PM (par exemple, 13h30, cet indicateur sera allumé).

ÉTAPES D'OPÉRATION

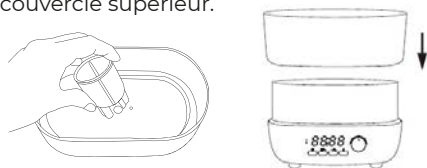
1. Insérez l'adaptateur dans la prise du produit, puis placez l'appareil sur une surface plane et dure.



2. Retirez le couvercle, versez de l'eau dans le réservoir. Ne dépassez pas le cercle Max ! Ajoutez 5-6 gouttes d'huiles essentielles.



3. Placez l'accessoire comme indiqué sur l'image et fermez le couvercle interne et le couvercle supérieur.



4. Branchez l'appareil et allumez-le.



MODE D'EMPLOI

1. Insérez l'adaptateur dans la prise du produit, puis placez l'appareil sur une surface plane et dure.



Bouton d'alimentation et de temporisateur

Tournez le bouton dans le sens des aiguilles d'une montre pour allumer/éteindre la brume et régler le temporisateur : On/1H/3H/6H
Note : "On" signifie que la brume fonctionne en continu.



Bouton de lumière et “-”

1ère pression pour allumer la lumière LED
2ème pression pour fixer une couleur de lumière LED
3ème pression pour éteindre la lumière LED

Music Indicator



Bouton de musique et “+”

1. Appuyez sur le bouton de musique pour allumer/éteindre la musique, et l'indicateur de musique s'allumera/éteindra en conséquence.
2. Placez l'appareil BT à moins de 1 mètre (3 pieds) du haut-parleur.
3. Activez le BT de l'appareil TM et recherchez l'appareil disponible, puis sélectionnez "Aroma Connected Prixton".
4. Diffusez vos morceaux préférés.
5. Appuyez sur le bouton de musique pour arrêter la connexion BT.

Important pour la connexion sans fil

1. Le volume de la musique doit être ajusté sur l'appareil TM, tel qu'un téléphone mobile.
2. Gardez le téléphone à une distance de 8 mètres maximum du diffuseur.
3. À chaque fois, le haut-parleur ne peut se connecter qu'à un seul téléphone. Si le haut-parleur ne parvient pas à se connecter à "Aroma Connected Prixton", vérifiez et assurez-vous qu'aucun autre téléphone n'est connecté.

Bouton de l'horloge

1. Appuyez une première fois sur le bouton de l'horloge, 12HR/24HR apparaîtra à l'écran.
2. Appuyez sur “+” ou “-” pour sélectionner entre l'horloge 12HR/24HR.
3. Appuyez une deuxième fois sur le bouton de l'horloge, les chiffres clignoteront.
4. Appuyez sur “+” ou “-” pour ajuster l'heure étape par étape/maintenez “+” ou “-” pour un changement rapide.
5. Appuyez sur le bouton de l'horloge pour confirmer l'heure.
6. Appuyez sur “+” ou “-” pour ajuster les minutes étape par étape/maintenez “+” ou “-” pour un changement rapide.
7. Appuyez sur le bouton de l'horloge pour terminer la configuration de l'horloge.

Note : Les chiffres numériques ne clignoteront que 5 fois. Si vous ne confirmez pas dans les 5 secondes, l'unité confirmera l'état actuel.

Note : Si vous configurez le mode 12HR, veuillez prêter attention à l'indicateur PM. Lorsque les chiffres de l'heure clignotent, sélectionnez AM ou PM. Maintenez enfoncé "+" ou "-" de "0-12 puis recyclez" jusqu'à ce que l'indicateur PM s'allume/éteigne.

Par exemple :

Si vous réglez l'alarme à 6h00 AM, l'indicateur PM doit être éteint.

Si vous réglez l'alarme à 6h00 PM, l'indicateur PM doit être allumé.

Bouton de l'alarme

1. Appuyez sur le bouton de l'alarme, l'écran affichera l'heure de l'alarme actuelle (si aucune alarme n'est réglée, l'écran affichera --:--), les chiffres de l'heure clignoteront.
2. Appuyez sur "+" ou "-" pour ajuster l'heure étape par étape/maintenez "+" ou "-" pour un changement rapide.
3. Appuyez sur le bouton de l'alarme pour confirmer l'heure.
4. Appuyez sur "+" ou "-" pour ajuster les minutes étape par étape/maintenez "+" ou "-" pour un changement rapide.
5. Appuyez sur le bouton de l'alarme pour confirmer les minutes.



Important pour l'alarme

1. Avant de régler l'alarme, veuillez vérifier si l'heure réglée correspond au mode d'horloge que vous souhaitez (mode 12HR ou 24HR).

En mode 24HR, l'indicateur PM est toujours éteint.

En mode 12HR, avant de régler l'alarme, veuillez prêter attention à l'indicateur PM. Lorsque les chiffres de l'heure clignotent, sélectionnez AM ou PM. Maintenez enfoncé "+" ou "-" de "0-12 puis recyclez" jusqu'à ce que l'indicateur PM s'allume/éteigne.

Par exemple :

Si vous réglez l'alarme à 6h00 AM, l'indicateur PM doit être éteint.

Si vous réglez l'alarme à 6h00 PM, l'indicateur PM doit être allumé.

2. Pour annuler l'alarme : Appuyez et maintenez le bouton de l'alarme pendant 2 secondes jusqu'à ce que l'écran affiche --:--.
3. Vérifiez l'alarme actuelle : Appuyez brièvement sur le bouton de l'alarme pour vérifier l'alarme actuelle.
4. L'alarme sonne une seule fois pendant 30 secondes, appuyez sur n'importe quel bouton pour l'éteindre.
5. Si la brume et la lumière sont éteintes, mais que vous avez déjà réglé une alarme, lorsque l'alarme sonne, la brume et la lumière LED commenceront à fonctionner automatiquement, mais vous devez vous assurer que le diffuseur est branché et que le réservoir d'eau est rempli.

ENTRETIEN

1. Après 3-4 jours d'utilisation, suivez les étapes ci-dessous pour nettoyer le diffuseur.
 2. Avant toute opération de nettoyage, éteignez l'appareil et débranchez-le.
 3. Remplissez le réservoir d'eau avec deux cuillères à soupe d'alcool (alcool isopropylique). Les alternatives sont une cuillère à café d'acide citrique (sel acide), du vinaigre de cidre de pomme/vinaigre blanc ou du jus de citron frais.
 4. Laissez reposer pendant 5 minutes.
 5. Prenez un coton-tige ou un chiffon doux et frottez légèrement la plaque ultrasonique située au centre du réservoir d'eau et autour du réservoir.
 6. Videz la solution de nettoyage.
 7. Essuyez les résidus d'huile autour du réservoir avec un chiffon doux ou une serviette en papier.
- Ne nettoyez pas le produit avec un détergent.
 - Gardez-le sec et nettoyez-le lorsqu'il n'est pas utilisé pour éviter la formation de bactéries et de moisissures (fungus).
 - Ne plongez jamais l'appareil dans l'eau ni ne laissez l'eau entrer dans la sortie d'air.
 - Gardez l'appareil hors de portée des enfants.

Spécifications

Capacité : 360 ml

Matériau : ABS + PP

7 lumières LED colorées

Minuterie : On, 1H, 3H, 6H

Horloge & Alarme & Haut-parleur

Tension d'entrée : AC 100~240V, 50/60HZ

Tension de sortie : DC 24V, 0.65A

Puissance : 13 ± 10 % W

Vibration ultrasonique : 2.4 MHz

Politique de garantie

Ce produit est conforme à la loi sur la garantie en vigueur dans le pays d'achat. Lorsque vous avez un problème que vous ne pouvez pas résoudre, vous devez accéder au site www.prixton.com et cliquer sur l'option de contact pour nous envoyer votre formulaire d'assistance. Les caractéristiques techniques et électriques ici correspondent à des unités spécifiques et pourraient être modifiées sans préavis afin d'améliorer le matériel.

Déclaration De Conformité Simplifiée

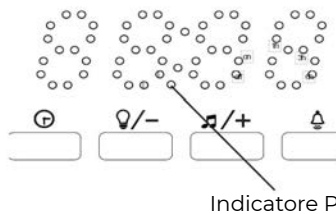
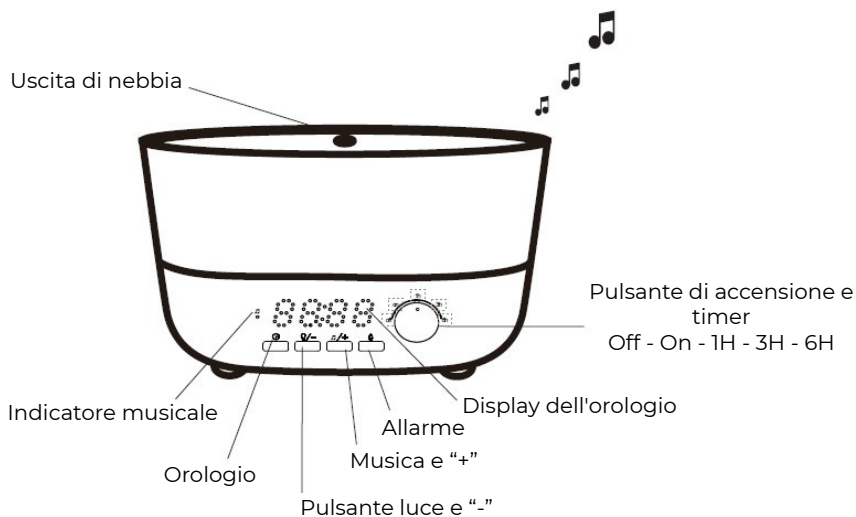
La Trastienda Digital SL, en tant que propriétaire de la marque Prixton, située dans Avenida Cervantes 49, módulo 25, Basauri 48970, Bizkaia, déclare que le type d'équipement radioélectrique indiqué ci-dessous est le suivant :

MARQUE	MODÈLE	DESCRIPTION	CATÉGORIE
Prixton	Aroma Connected	Humidifier	Home

Est conforme à la directive 2014/53/UE du Parlement européen et du Conseil du 16 avril 2014.

Le texte intégral de la déclaration de conformité de l'UE est disponible sur Internet à l'adresse suivante :
www.prixton.com

LA TRASTIENDA DIGITAL



Questo indicatore PM si accende se il formato orario è impostato su 12 ore PM (ad esempio, alle 13:30, questo indicatore sarà acceso).

PASSAGGI DI FUNZIONAMENTO

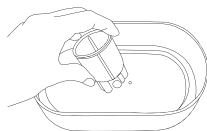
1. Inserire l'adattatore nella presa del prodotto e posizionare l'unità su una superficie piana e rigida.



2. Rimuovere il coperchio, versare l'acqua nel serbatoio. Non superare il cerchio Max! Aggiungere 5-6 gocce di oli essenziali.



3. Posizionare l'accessorio come mostrato nell'immagine e chiudere il coperchio interno e il coperchio superiore.



4. Inserire la spina e accendere l'unità.



ISTRUZIONI PER L'USO

1. Inserire l'adattatore nella presa del prodotto e posizionare l'unità su una superficie piatta e rigida.



Pulsante Power & Timer

Ruotare la manopola in senso orario per accendere/spegnere la nebbia e impostare il timer: On/1H/3H/6H.

Nota: "On" significa nebbia in funzione continua.



Pulsante Luce & "-"

1° pressione per accendere la luce LED.

2° pressione per fissare un colore della luce LED.

3° pressione per spegnere la luce LED.

Music
Indicator



Pulsante Musica & "+"

1. Premere il pulsante musica per accendere/spegnere la musica, e l'indicatore musicale si accenderà/spengerà di conseguenza.

2. Posizionare il dispositivo BT TM a meno di 1 metro (3 piedi) dal diffusore.

3. Accendere il BT del dispositivo TM e cercare i dispositivi disponibili, selezionare "Aroma Connected Priton".

4. Riprodurre la tua musica preferita.

5. Premere il pulsante musica per interrompere la connessione BT.

Importante per la connessione wireless

1. Il volume della musica deve essere regolato sul dispositivo TM, come il telefono cellulare.

2. Tenere il telefono entro 8 metri dal diffusore.

3. Ogni volta il diffusore può connettersi solo a un telefono. Se il diffusore non si connette, assicurarsi che nessun altro telefono sia connesso.

Pulsante Orologio

1. Prima pressione del pulsante orologio, sullo schermo appare 12HR/24HR.

2. Premere "+" o "-" per selezionare tra orologio 12HR/24HR.

3. Seconda pressione del pulsante orologio, i numeri digitali iniziano a lampeggiare.

4. Premere "+" o "-" per regolare l'ora passo dopo passo / tenere premuto "+" o "-" per un cambiamento rapido.

5. Premere il pulsante orologio per confermare l'ora.

6. Premere "+" o "-" per regolare i minuti passo dopo passo / tenere premuto "+" o "-" per un cambiamento rapido.

7. Premere il pulsante orologio per completare l'impostazione dell'orologio.

Nota: Il numero digitale lampeggia solo 5 volte; se non viene confermato entro 5 secondi, l'unità confermerà lo stato attuale.

Nota: Se si imposta la modalità 12HR, prestare attenzione all'indicatore PM. Quando i numeri delle ore lampeggiano per selezionare AM o PM, continuare a premere "+" o "-" da "0-12" e riciclare fino a vedere l'indicatore PM acceso/spento.

Ad esempio:

Se si imposta le 6:00 AM, l'indicatore PM deve essere spento.

Se si imposta le 6:00 PM, l'indicatore PM deve essere acceso.

Pulsante Allarme

1. Premere il pulsante allarme, sullo schermo apparirà l'orario dell'allarme attuale (se l'allarme non è impostato, sullo schermo apparirà --:--), i numeri delle ore lampeggeranno.
2. Premere "+" o "-" per regolare l'ora passo dopo passo / tenere premuto "+" o "-" per una regolazione rapida.
3. Premere il pulsante allarme per confermare l'ora.
4. Premere "+" o "-" per regolare i minuti passo dopo passo / tenere premuto "+" o "-" per una regolazione rapida.
5. Premere il pulsante allarme per confermare i minuti.



Importante per l'Allarme

1. Prima di impostare l'allarme, verifica che l'ora impostata corrisponda alla modalità orologio desiderata (modalità 12HR o 24HR).

Se è impostata la modalità 24HR, l'indicatore PM rimarrà sempre spento.

Se è impostata la modalità 12HR, prima di impostare l'allarme, presta attenzione all'indicatore PM. Quando i numeri delle ore lampeggiano per selezionare AM o PM, continua a premere "+" o "-" da "0-12" e riciclare fino a vedere l'indicatore PM acceso/spento.

Ad esempio:

Se imposti l'allarme alle 6:00 AM, l'indicatore PM deve essere spento.

Se imposti l'allarme alle 6:00 PM, l'indicatore PM deve essere acceso.

2. Per annullare l'allarme: premi e tieni premuto il pulsante dell'allarme per 2 secondi finché lo schermo non mostrerà --:--.
3. Per verificare l'orario dell'allarme, premi brevemente il pulsante dell'allarme.
4. L'allarme suona una sola volta per 30 secondi. Premi qualsiasi pulsante per spegnere l'allarme.
5. Se la nebbia e la luce sono spente e l'allarme è già stato impostato, quando l'allarme suona, la nebbia e la luce LED inizieranno a funzionare automaticamente. Assicurati che il diffusore sia collegato e abbia acqua nel serbatoio.

Manutenzione

1. Dopo 3-4 giorni di utilizzo, segui questi passaggi per pulire il diffusore.
 2. Prima di qualsiasi operazione di pulizia, spegni l'unità e scollegala dalla presa.
 3. Riempi il serbatoio con due cucchiaini di alcol isopropilico (alcol da corsa). Le alternative sono un cucchiaino di acido citrico (sale di limone), aceto di mele/aceto bianco o succo di limone fresco.
 4. Lascia agire per 5 minuti.
 5. Usa un bastoncino di cotone o un panno morbido per strofinare delicatamente la piastra ultrasonica al centro del serbatoio e intorno al serbatoio.
 6. Versa fuori la soluzione di pulizia.
 7. Pulisci i residui di olio intorno al serbatoio con un panno morbido o un tovagliolo di carta. Non pulire il prodotto con detersivi.
- Mantieni il diffusore pulito e asciutto quando non in uso per evitare batteri e muffa (funghi). Non immergere mai l'unità nell'acqua e non lasciare che l'acqua entri nell'uscita dell'aria. Tieni l'unità fuori dalla portata dei bambini.

Specifiche

Capacità: 360 ml

Materiale: ABS+PP

7 luci LED colorate

Timer: On, 1H, 3H, 6H

Orologio, allarme e altoparlante

Tensione in ingresso: AC 100~240V, 50/60Hz

Tensione in uscita: DC 24V, 0.65A

Potenza: 13±10%W

Politica di garanzia

Questo prodotto è conforme alla legge di garanzia vigente nel suo paese di acquisto. Quando hai un problema che non puoi risolvere, devi accedere al sito www.prixton.com e fare clic sull'opzione di contatto per inviarci il tuo modulo di assistenza.

Le caratteristiche tecniche ed elettriche qui riportate corrispondono alle unità tipiche e possono essere modificate senza preavviso per migliorare le qualità del dispositivo.

Dichiarazione Di Conformità Ue Semplificata

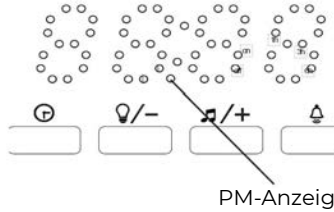
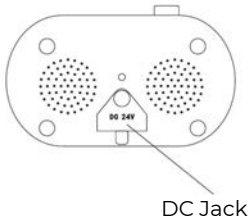
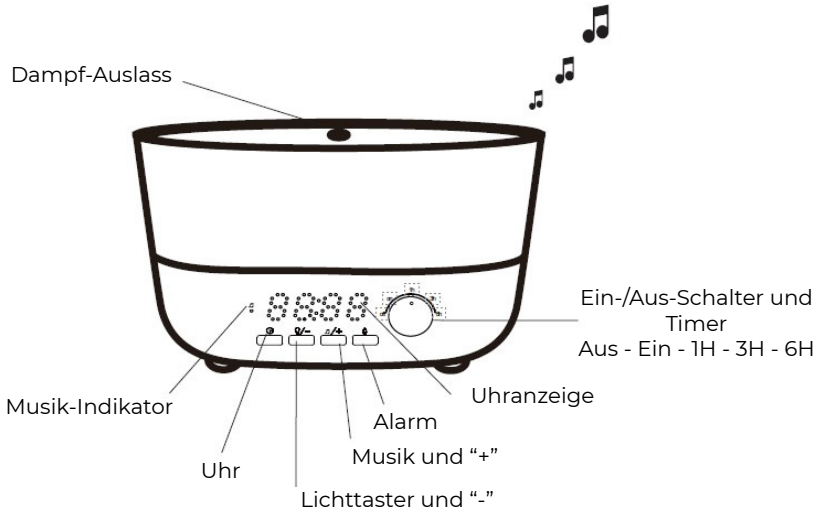
Con la presente, La Trastienda Digital SL come proprietaria del marchio commerciale Prixton, situata presso Avenida Cervantes 49, módulo 25, Basauri 48970, Bizkaia, dichiara che il tipo di apparecchiatura radioelettrica che si mostra qui di seguito:

MARCA	MODELLO	DESCRIZIONE	CATEGORIA
Prixton	Aroma Connected	Humidifier	Home

È conforme alla Direttiva 2014/53/UE del Parlamento Europeo e della commissione del 16 aprile 2014.

Il testo completo della dichiarazione di conformità UE è disponibile a questo indirizzo web: www.prixton.com

LA TRASTIENDA DIGITAL



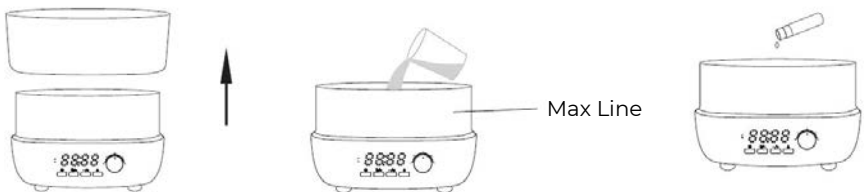
Diese PM-Anzeige wird aktiviert, wenn der Uhrmodus auf 12-Stunden-Format (PM) eingestellt ist (zum Beispiel um 13:30 Uhr, wäre diese Anzeige eingeschaltet).

Betriebsanleitung

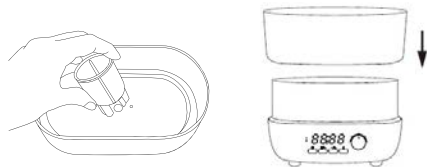
1. Stecken Sie den Adapter in die Buchse des Geräts und stellen Sie das Gerät auf eine flache, stabile Oberfläche



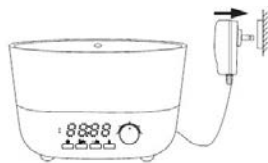
2. Entfernen Sie den Deckel, füllen Sie Wasser in den Wassertank. Überschreiten Sie nicht den Maximalbereich! Fügen Sie 5-6 Tropfen ätherische Öle hinzu.



3. Platzieren Sie das Zubehör wie in der Abbildung gezeigt und schließen Sie den inneren Deckel und den oberen Deckel.



4. Stecken Sie den Stecker ein und schalten Sie das Gerät ein.



Gebrauchsanweisung

1. Stecken Sie den Adapter in die Buchse des Geräts und stellen Sie das Gerät auf eine flache, stabile Oberfläche.



Power- und Timer-Taste

Drehen Sie den Knopf im Uhrzeigersinn, um den Nebel ein- oder auszuschalten und den Timer einzustellen: On/1H/3H/6H.
Hinweis: „On“ bedeutet kontinuierlicher Nebelbetrieb.



Lichttaste & „-“

Erster Druck: LED-Licht einschalten.
Zweiter Druck: Eine LED-Farbe fixieren.
Dritter Druck: LED-Licht ausschalten.

Music Indicator



Musik-Taste & „+“

1. Drücken Sie die Musik-Taste, um die Musik ein- oder auszuschalten. Der Musikindikator wird entsprechend ein- oder ausgeschaltet.
2. Platzieren Sie das BT-Gerät innerhalb von 1 Meter vom Lautsprecher.
3. Schalten Sie das BT des Geräts ein und suchen Sie nach verfügbaren Geräten. Wählen Sie „Aroma Connected Pxihton“.
4. Spielen Sie Ihre Lieblingsmusik ab.
5. Drücken Sie die Musik-Taste, um die BT-Verbindung zu beenden.

Wichtige Hinweise zur drahtlosen Verbindung

1. Die Musiklautstärke muss auf dem BT-Gerät eingestellt werden, z. B. auf dem Mobiltelefon.
2. Halten Sie das Telefon innerhalb von 8 Metern Entfernung vom Diffusor.
3. Der Lautsprecher kann jeweils nur mit einem Telefon verbunden werden. Wenn die Verbindung mit dem „Aroma Connected Pxihton“ fehlschlägt, stellen Sie sicher, dass kein anderes Telefon verbunden ist.

Uhr-Taste

1. Drücken Sie die Uhr-Taste, um zwischen 12-Stunden- und 24-Stunden-Modus umzuschalten (12HR/24HR wird auf dem Bildschirm angezeigt).
2. Drücken Sie „+“ oder „-“, um zwischen dem 12HR/24HR-Uhrmodus zu wählen.
3. Drücken Sie erneut die Uhr-Taste, die digitalen Zahlen beginnen zu blinken.
4. Drücken Sie „+“ oder „-“, um die Stunde Schritt für Schritt anzupassen. Halten Sie „+“ oder „-“ für schnelles Umschalten.
5. Drücken Sie die Uhr-Taste, um die Stunde zu bestätigen.
6. Drücken Sie „+“ oder „-“, um die Minuten Schritt für Schritt anzupassen. Halten Sie „+“ oder „-“ für schnelles Umschalten.
7. Drücken Sie die Uhr-Taste, um die Uhrzeiteinstellung abzuschließen.

Note : Digital number only flicker 5 times , if don't confirm within 5 seconds. Unit will confirm current state

Note: if setting 12HR mode, please pay attention to the PM indicator. When hour digital flicking to select AM or PM. Keep pressing + or - from "0-12 then recycle" until to see PM indicator on/off.

For example:

if set 6:00 am, the PM indicator should be off

If set 6:00 pm, the PM indicator should be on

Alarm-Taste

1. Drücken Sie die Alarm-Taste, der Bildschirm zeigt die aktuelle Weckzeit an (wenn der Alarm nicht eingestellt ist, wird auf dem Bildschirm "--:--" angezeigt), die Stundenanzeige blinkt.
2. Drücken Sie „+“ oder „-“, um die Stunde schrittweise einzustellen. Halten Sie „+“ oder „-“ für schnelles Umschalten gedrückt.
3. Drücken Sie die Alarm-Taste, um die Stunde zu bestätigen.
4. Drücken Sie „+“ oder „-“, um die Minuten schrittweise einzustellen. Halten Sie „+“ oder „-“ für schnelles Umschalten gedrückt.
5. Drücken Sie die Alarm-Taste, um die Minuten zu bestätigen.



Wichtige Informationen zum Alarm

1. Vor dem Einstellen des Alarms: Überprüfen Sie, ob die eingestellte Zeit im richtigen Uhrmodus (12-Stunden- oder 24-Stunden-Modus) vorliegt: Im 24-Stunden-Modus ist der PM-Indikator immer ausgeschaltet. Im 12-Stunden-Modus müssen Sie vor dem Einstellen des Alarms auf den PM-Indikator achten. Wenn die Stundenanzeige blinkt, wählen Sie zwischen AM oder PM. Halten Sie „+“ oder „-“ gedrückt, um zwischen "0-12" zu wechseln, bis der PM-Indikator ein- oder ausgeschaltet wird. Beispiel: Wenn der Alarm auf 6:00 Uhr eingestellt wird, sollte der PM-Indikator ausgeschaltet sein. Wenn der Alarm auf 18:00 Uhr eingestellt wird, sollte der PM-Indikator eingeschaltet sein.
2. Alarm deaktivieren: Drücken und halten Sie die Alarm-Taste für 2 Sekunden, bis der Bildschirm "--:--" anzeigt.
3. Überprüfen des aktuellen Alarms: Drücken Sie kurz die Alarm-Taste, um den aktuellen Alarm anzuzeigen.
4. Alarm klingelt nur einmal für 30 Sekunden: Drücken Sie eine beliebige Taste, um den Alarm auszuschalten.
5. Wenn Nebel und Licht ausgeschaltet sind und ein Alarm bereits eingestellt wurde: Wenn der Alarm ertönt, wird der Nebel und das LED-Licht automatisch eingeschaltet. Stellen Sie sicher, dass der Diffusor eingesteckt ist und Wasser im Wassertank ist.

Wartung

1. Nach 3-4 Tagen Nutzung: Befolgen Sie die folgenden Schritte, um den Diffusor zu reinigen.
 2. Vor jeder Reinigung: Schalten Sie das Gerät aus und ziehen Sie den Stecker.
 3. Reinigungsmittel: Füllen Sie den Wassertank mit zwei Esslöffeln Isopropylalkohol (Isopropylalkohol). Alternativ können auch ein Teelöffel Zitronensäure (Säuresalz), Apfelessig/weißer Essig oder frischer Zitronensaft verwendet werden.
 4. Lassen Sie die Lösung 5 Minuten einwirken.
 5. Verwenden Sie ein Wattestäbchen oder ein weiches Tuch, um die Ultraschallplatte in der Mitte des Wassertanks und rund um den Tank sanft zu schrubben.
 6. Gießen Sie die Reinigungslösung aus.
 7. Wischen Sie Rückstände von Öl rund um den Tank mit einem weichen Tuch oder Papiertuch ab.
- Verwenden Sie kein Reinigungsmittel.
-Halten Sie den Diffusor sauber und trocken, wenn er nicht in Gebrauch ist, um Bakterien und Schimmel (Fungus) zu vermeiden.
-Tauchen Sie das Gerät niemals in Wasser oder lassen Sie Wasser in den Luftauslass gelangen.
-Halten Sie das Gerät außerhalb der Reichweite von Kindern.

Spezifikationen

Kapazität: 360 ml

Material: ABS+PP

7 bunte LED-Lichter

Timer: On, 1H, 3H, 6H

Uhr & Alarm & Bluetooth-Lautsprecher

Eingangsspannung: AC 100~240V, 50/60HZ

Ausgangsspannung: DC 24V, 0.65A

Leistung: 13±10%W

Garantiepolitik

Dieses Produkt entspricht dem im Land des Kaufs geltenden Gewährleistungsrecht.

Wenn Sie ein Problem haben, das nicht gelöst werden kann, müssen Sie auf das Internet

www.prixton.com zugreifen und auf die Kontaktoption klicken, um uns Ihr

Unterstützungsformular zu senden. Die elektrischen und technischen Eigenschaften, die hier genannt wurden, entsprechen typischen Geräten und können ohne Vorankündigung geändert werden, um ein besseres Gerät anzubieten.

Vereinfachte EU-einverständniserklärung

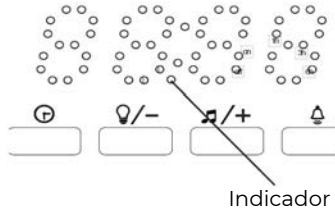
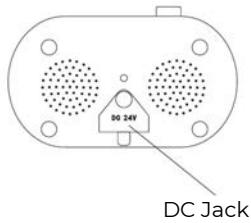
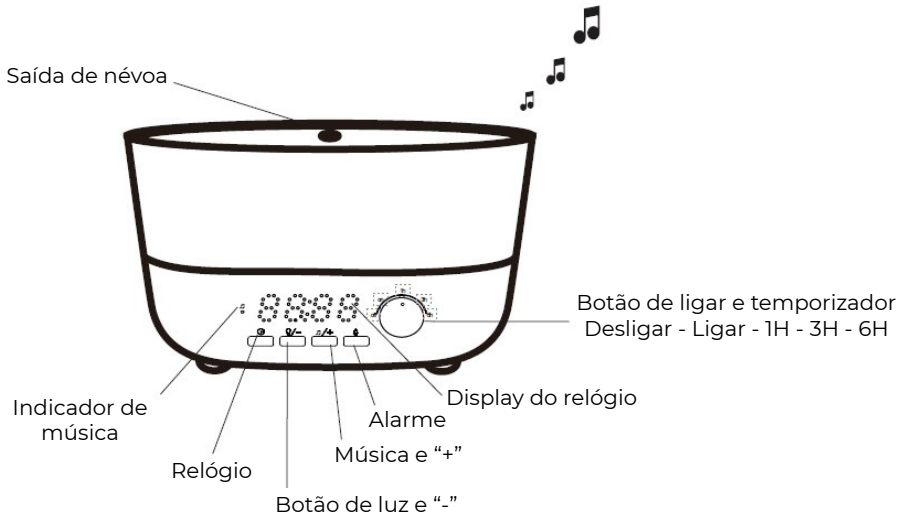
La Trastienda Digital SL als Inhaber der Handelsmarke Prixton, mit dem Standort Avenida Cervantes 49, módulo 25, Basauri 48970, Bizkaia, erklärt hiermit, dass das im Folgenden detaillierte radioelektrische Gerät:

MARKE	MODEL	BESCHREIBUNG	KATEGORIE
Prixton	Aroma Connected	Humidifier	Home

der EU-Richtlinie 2014/53/UE des Europäischen Parlaments und –rats vom 16. April 2014 entspricht.

Der komplette Text der EU-Einverständniserklärung kann unter dem folgenden Link abgerufen werden:

www.prixton.com LA TRASTIENDA DIGITAL



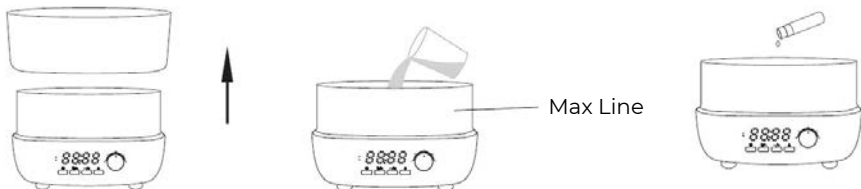
Indicador PM
 Este indicador PM será ativado se o modo do relógio for 12HR PM (por exemplo, às 13:30, este indicador estará ligado).

PASSOS DE OPERAÇÃO

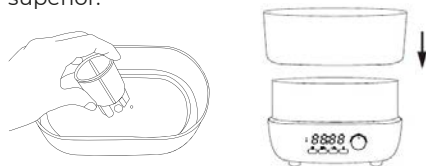
1. Coloque o adaptador na entrada do produto e coloque a unidade em uma superfície plana e dura.



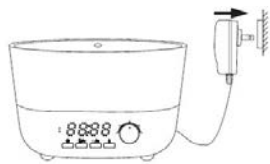
2. Remova a tampa, despeje água no reservatório de água. Não ultrapasse o limite máximo! Adicione de 5 a 6 gotas de óleos essenciais.



3. Coloque o acessório como mostrado na imagem e feche a tampa interna e a tampa superior.



4. Conecte o cabo e ligue o aparelho.



INSTRUÇÕES DE USO

1. Conecte o adaptador na entrada do produto e coloque o aparelho em uma superfície plana e rígida.



Botão de Potência & Timer

Gire o botão no sentido horário para ligar/desligar a névoa e ajustar o timer: On/1H/3H/6H
Nota: "On" significa névoa contínua.



Botão de Luz & “-”

1ª pressão para ligar a luz LED.
2ª pressão para fixar uma cor de luz LED.
3ª pressão para desligar a luz LED.



Botão de Música & “+”

1. Pressione o botão de música para ligar/desligar a música, e o indicador de música será ativado/desativado conforme.
2. Coloque o dispositivo a uma distância de 1 metro (3 pés) do alto-falante.
3. Ative o BT do dispositivo e busque por dispositivos disponíveis, selecionando “Aroma Connected Pritxon”.
4. Toque suas músicas favoritas.
5. Pressione o botão de música para parar a conexão BT.

Importante para a Conexão Sem Fios:

1. O volume da música deve ser ajustado no dispositivo TM, como um celular.
2. Mantenha o celular a uma distância de até 8 metros do difusor.
3. O alto-falante pode se conectar a um celular por vez. Se o alto-falante não conseguir se conectar ao “Aroma Connected Pritxon”, verifique se nenhum outro celular está conectado.

Botão de Relógio

1. Primeira pressão no botão de relógio, o modo 12HR/24HR aparecerá na tela.
2. Pressione “+” ou “-” para selecionar entre relógio 12HR/24HR.
3. Segunda pressão no botão de relógio fará o número digital piscar.
4. Pressione “+” ou “-” para ajustar a hora passo a passo. Mantenha pressionado “+” ou “-” para troca rápida.
5. Pressione o botão de relógio para confirmar a hora.
6. Pressione “+” ou “-” para ajustar os minutos passo a passo, ou mantenha pressionado “+” ou “-” para troca rápida.
7. Pressione o botão de relógio para finalizar a configuração do relógio.

Nota: O número digital piscará apenas 5 vezes. Se não for confirmado dentro de 5 segundos, o aparelho confirmará o estado atual.

Nota: Se estiver configurando o modo 12HR, preste atenção ao indicador PM. Quando o número da hora estiver piscando para selecionar AM ou PM, continue pressionando "+" ou "-" de "0-12" até que o indicador PM apareça ou desapareça.

Por exemplo:

Se configurar para 6:00 AM, o indicador PM deve estar apagado.

Se configurar para 6:00 PM, o indicador PM deve estar aceso.

Botão de Alarme

1. Pressione o botão de alarme, a tela mostrará a hora do alarme atual (se o alarme não estiver configurado, a tela mostrará --:--), o número da hora piscando.

2. Pressione "+" ou "-" para ajustar a hora passo a passo / 1.

Mantenha pressionado "+" ou "-" para troca rápida.

3. Pressione o botão de alarme para confirmar a hora.

4. Pressione "+" ou "-" para ajustar os minutos passo a passo /

Mantenha pressionado "+" ou "-" para troca rápida.

5. Pressione o botão de alarme para confirmar os minutos.



Importante para o Alarme

1. Antes de configurar o alarme, verifique se a hora definida está no modo de relógio correspondente que você deseja (modo 12HR ou 24HR).

No modo 24HR, o indicador PM estará sempre desligado.

No modo 12HR, antes de configurar um alarme, preste atenção ao indicador PM. Quando o número das horas piscar para selecionar AM ou PM, continue pressionando "+" ou "-" de "0-12" até ver o indicador PM aceso/desligado.

Por exemplo:

Se configurar o alarme para 6:00 AM, o indicador PM deve estar desligado.

Se configurar o alarme para 6:00 PM, o indicador PM deve estar aceso.

2. Para cancelar o alarme: pressione e segure o botão do alarme por 2 segundos até que a tela mostre "--:--".

3. Para verificar o alarme atual: pressione brevemente o botão do alarme para ver o horário do alarme configurado.

4. O alarme toca uma única vez por 30 segundos, pressione qualquer botão para desligá-lo.

5. Se o nevoeiro e a luz estiverem desligados e você já tiver configurado um alarme, quando o alarme tocar, o nevoeiro e a luz LED começarão a funcionar automaticamente, mas certifique-se de que o difusor esteja ligado e tenha água no reservatório.

Manutenção

1. Após 3-4 dias de uso, siga os passos abaixo para limpar o difusor.

2. Antes de qualquer operação de limpeza, desligue o aparelho e desconecte-o da tomada.

3. Encha o reservatório com duas colheres de sopa de álcool isopropílico.

Alternativas: uma colher de chá de ácido cítrico (sal azedo), vinagre de maçã/branco ou suco de limão fresco.

4. Deixe de molho por 5 minutos.

5. Pegue um cotonete ou pano macio e esfregue levemente a placa ultrassônica no centro do reservatório e ao redor do tanque.

6. Descarte a solução de limpeza.

7. Limpe o resíduo de óleo ao redor do tanque com um pano macio ou toalha de papel.

-Não limpe o produto com detergentes.

-Mantenha o aparelho seco e limpo quando não estiver em uso para evitar bactérias e mofo (fungos).

-Nunca imerja o aparelho em água ou permita que a água entre na saída de ar.

-Mantenha o aparelho fora do alcance de crianças.

Especificações

Capacidade: 360 ml

Material: ABS+PP

7 luzes LED coloridas

Temporizador: On, 1H, 3H, 6H

Funções: Relógio, Alarme e Alto-falante

Tensão de entrada: AC 100~240V, 50/60Hz

Tensão de saída: DC 24V, 0.65A

Potência: 13±10% W

Política de garantia

Em cumprimento do estabelecido no Decreto-Lei n.º 84/2021 <https://dre.pt/dre/detalhe/decreto-lei/84-2021-172938301>, colocamos à disposição dos interessados toda a informação necessária para poder exercer todos os direitos de desistir de acordo com as normas contidas nesta lei, dando por cumpridos os requisitos que a lei exige ao vendedor no contrato de venda. As características técnicas e eléctricas que aqui se indicam podem ser válidas para outras unidades semelhantes às nossas e poderão ser trocadas sem aviso prévio com o objetivo de oferecer um equipamento melhor.

Declaração De Conformidade Simplificada

Pela presente, a La Trastienda Digital SL, na qualidade de proprietária da marca comercial Prixton, com sede no Avenida Cervantes 49, módulo 25, Basauri 48970, Bizkaia, declara que o tipo de equipamento radioelétrico que de seguida se expõe:

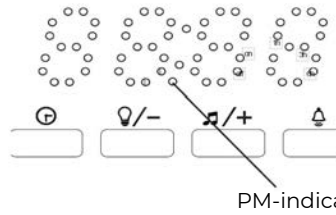
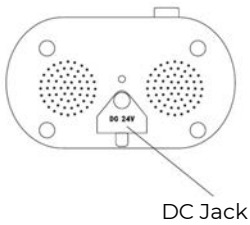
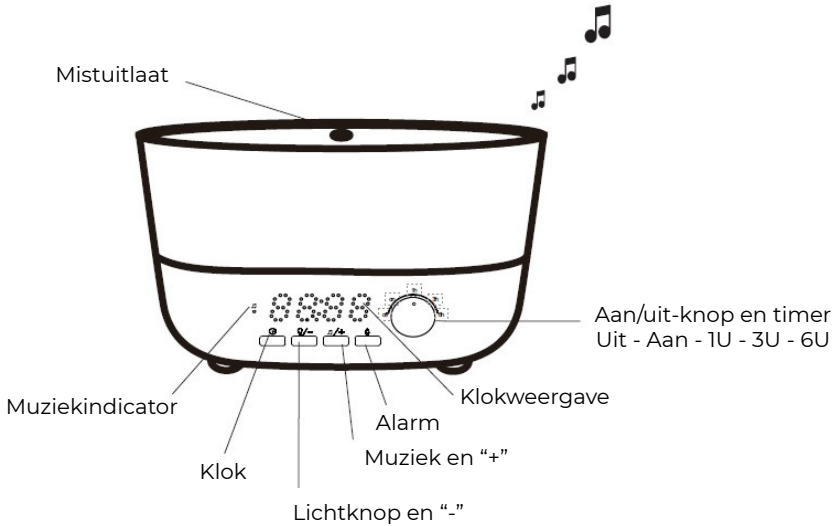
MARCA	MODELO	DESCRIÇÃO	CATEGORIA
Prixton	Aroma Connected	Humidifier	Home

Está em conformidade com a Diretiva 2014/53/UE do Parlamento Europeu e do Conselho de 16 de abril de 2014.

O texto completo da declaração UE de conformidade pode ser consultado no seguinte endereço Web:

www.prixton.com

LA TRASTIENDA DIGITAL



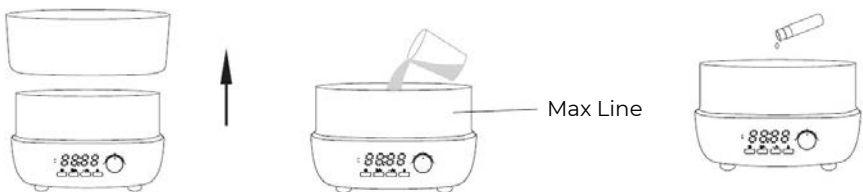
Deze PM-indicator zou aan zijn als de klokmodus op 12HR PM staat (bijvoorbeeld 1:30 PM, deze indicator zou aan zijn).

WERKINGSSERIE:

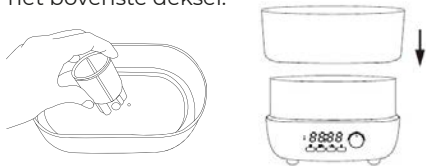
1. Steek de adapter in de aansluiting van het apparaat en zet het apparaat op een vlakke en harde ondergrond.



2. Verwijder het deksel, giet water in de watertank. Overschrijd de maximale cirkel niet! Voeg 5-6 druppels etherische olie toe.



3. Plaats het accessoire zoals getoond op de afbeelding en sluit het binnenste deksel en het bovenste deksel.



4. Steek de stekker in het stopcontact en zet het apparaat aan.



INSTRUCTIES VOOR GEBRUIK

1. Steek de adapter in de aansluiting van het product en zet het apparaat op een vlakke, harde ondergrond.



Knop voor Power & Timer

Draai de knop met de klok mee om de mist in of uit te schakelen en stel de timer in: On/1H/3H/6H.

Let op: "On" betekent continue werking van de mist.



Knop voor Licht & “-”

Druk de eerste keer in om het LED-licht in te schakelen.

Druk de tweede keer in om één LED-kleur vast te zetten.

Druk de derde keer in om het LED-licht uit te schakelen.



Music Knop & “+”

1. Druk op de muziekknop om de muziek in/uit te schakelen. Het muziekindicatorlampje gaat aan/uit.

2. Plaats het BT-apparaat binnen 1 meter van de luidspreker.

3. Zet BT van het apparaat aan, zoek naar beschikbare apparaten en selecteer “Aroma Connected Pnixton”.

4. Speel je favoriete muziek af.

5. Druk op de muziekknop om de BT-verbinding te stoppen.

Belangrijke informatie voor de draadloze verbinding

1. Het volume van de muziek moet worden aangepast op het BT-apparaat, bijvoorbeeld: mobiele telefoon.

2. Houd de telefoon binnen 8 meter van de diffuser.

3. Elke keer kan de luidspreker slechts met één telefoon worden verbonden. Als de luidspreker niet kan verbinden met “Aroma Connected Pnixton”, controleer dan of geen andere telefoon is verbonden.

Klokknop

1. Druk de klokknop in, 12HR/24HR verschijnt op het scherm.

2. Druk op “+” of “-” om te kiezen tussen de 12HR/24HR klok.

3. Druk de klokknop opnieuw in, de digitale cijfers zullen gaan knipperen.

4. Druk op “+” of “-” om het uur stap voor stap in te stellen. Houd “+” of “-” ingedrukt voor snel schakelen.

5. Druk de klokknop in om het uur te bevestigen.

6. Druk op “+” of “-” om de minuten stap voor stap in te stellen, of houd “+” of “-” ingedrukt voor snel schakelen.

7. Druk de klokknop in om de klokinstellingen te voltooien.

Opmerking: De digitale cijfers knipperen slechts 5 keer. Als je niet bevestigt binnen 5 seconden, bevestigt het apparaat de huidige status.

Opmerking: Bij het instellen van de 12HR-modus, let op de PM-indicator. Wanneer de uren knipperen om AM of PM te selecteren, blijf dan op "+" of "-" drukken van "0-12" en laat het doorlopen totdat je de PM-indicator aan of uit ziet gaan.

Bijvoorbeeld:

Als je 6:00 AM instelt, moet de PM-indicator uit zijn.

Als je 6:00 PM instelt, moet de PM-indicator aan zijn.

Alarmknop

1. Druk op de alarmknop, het scherm toont de huidige alarmtijd (als er geen alarm is ingesteld, wordt "--:--" weergegeven), het uur cijfer zal knipperen.
2. Druk op "+" of "-" om het uur stap voor stap aan te passen / Houd "+" of "-" ingedrukt voor snelle wijziging.
3. Druk op de alarmknop om het uur te bevestigen.
4. Druk op "+" of "-" om de minuten stap voor stap aan te passen / Houd "+" of "-" ingedrukt voor snelle wijziging.
5. Druk op de alarmknop om de minuten te bevestigen.



Belangrijk voor het Alarm

1. Controleer eerst het tijdsinstelling: Voordat u het alarm instelt, controleer of de ingestelde tijd overeenkomt met de klokmodus die u wilt gebruiken (12-uurs modus of 24-uurs modus). In de 24-uurs modus is de PM-indicator altijd uit.

In de 12-uurs modus moet u de PM-indicator controleren voordat u een alarm instelt. Als de digitale tijd knippert om AM of PM te selecteren, blijft u de "+" of "-" knop indrukken van "0-12", totdat de PM-indicator in- of uitgeschakeld is.

Bijvoorbeeld:

Als het alarm wordt ingesteld op 6:00 AM, moet de PM-indicator uit zijn.

Als het alarm wordt ingesteld op 6:00 PM, moet de PM-indicator aan zijn.

2. Alarm annuleren: Houd de alarmknop 2 seconden ingedrukt totdat het scherm "--:--" weergeeft.
3. Huidig alarm controleren: Druk kort op de alarmknop om het huidige alarm te controleren.
4. Alarmgeluid: Het alarm gaat slechts één keer af en blijft 30 seconden aan. Druk op een willekeurige knop om het alarm uit te schakelen.
5. Mist en verlichting: Als de mist en verlichting zijn uitgeschakeld en u al een alarm heeft ingesteld, zal bij het afgaan van het alarm de mist en LED-verlichting automatisch beginnen te werken, maar zorg ervoor dat de diffuser is ingepluigd en er water in het waterreservoir zit.

Onderhoud

1. Na 3-4 dagen gebruik: Volg onderstaande stappen om de diffuser schoon te maken.
 2. Schakel het apparaat uit en trek de stekker uit het stopcontact voordat u met schoonmaken begint.
 3. Vul het waterreservoir met twee eetlepels isopropylalcohol (wrijfalcohol).
Alternatieven: één theelepel citroenzuur (zuur zout), appelciderazijn/witte azijn of vers citroensap.
 4. Laat het 5 minuten inweken.
 5. Neem een Q-tip of een zachte doek en schrob voorzichtig het ultrasone plaatje in het midden van het waterreservoir en rondom het reservoir.
 6. Giet de reinigingsoplossing uit.
 7. Veeg de olieresten rondom het reservoir af met een zachte doek of papieren handdoek.
- Gebruik geen schoonmaakmiddelen.
 - Houd de diffuser droog en schoon wanneer deze niet in gebruik is om bacteriën en schimmel (fungus) te voorkomen.
 - Dompel het apparaat nooit in water of laat water in de lucht uitlaten komen.
 - Houd het apparaat buiten het bereik van kinderen.

Specificaties

Capaciteit: 360 ml
Materiaal: ABS+PP
7 kleurrijke LED-lichtjes
Timer: Aan, 1H, 3H, 6H
Klok, Alarm en draadloze luidspreker
Ingangsspanning: AC 100-240V, 50/60HZ
Uitgangsspanning: DC 24V, 0.65A
Vermogen: 13 ± 10% W
Ultrasone trilling: 2.4 MHz

Garantie beleid

Dit product voldoet aan de in het land van aankoop geldende garantiewetgeving. Als u een probleem hebt dat u niet kunt oplossen, moet u naar www.prixton.com gaan en op de contactoptie klikken om ons uw assistentieformulier toe te sturen. Deze technische en elektrische specificaties kunnen te allen tijde en zonder voorafgaande kennisgeving worden gewijzigd om het apparaat nog te verbeteren.

Vereenvoudigde EU-conformiteitsverklaring

Hierbij verklaart La Trastienda Digital SL, als eigenaar van het handelsmerk Prixton, en gevestigd in het Avenida Cervantes 49, módulo 25, Basauri 48970, Bizkaia, dat de radioapparatuur die hierna wordt beschreven:

MERK	MODEL	BESCHRIJVING	CATEGORIE
Prixton	Aroma Connected	Humidifier	Home

Strookt met Richtlijn 2014/53/EU van het Europees Parlement en de Raad van 16 april 2014.

De volledige tekst van de EU-conformiteitsverklaring is te vinden op de volgende internetsite: www.prixton.com

LA TRASTIENDA DIGITAL

PRIXTON

