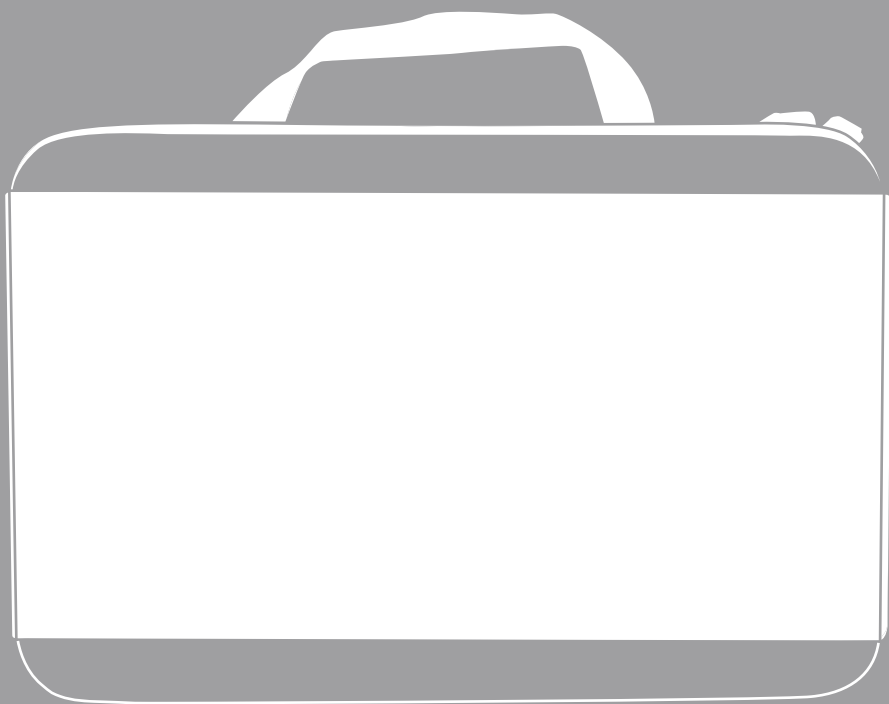


# PRIXTON

KIT610



**ACTION CAMERA ACCESSORIES KIT**

---

## ACCESORIOS INCLUIDOS

Monopod



Adaptador monopod



Flotador



Soportes adhesivos: 2 curvos y 2 planos



Frontal elástico



Arnés de pecho



Soporte manillar



Banda pulsera 360°



Hebilla de sujeción simple



Hebilla de sujeción J-Hook



Tornillo de ajuste

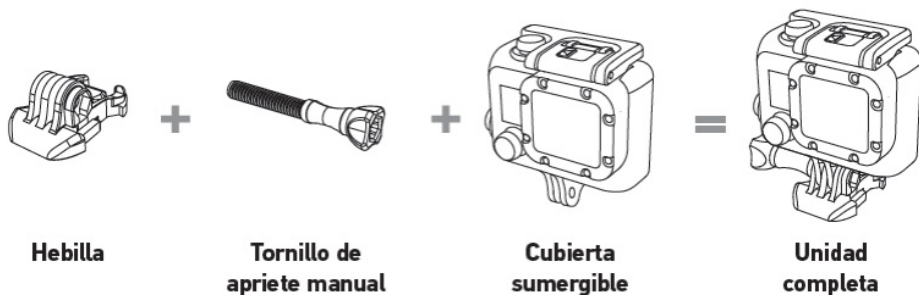


Maletín



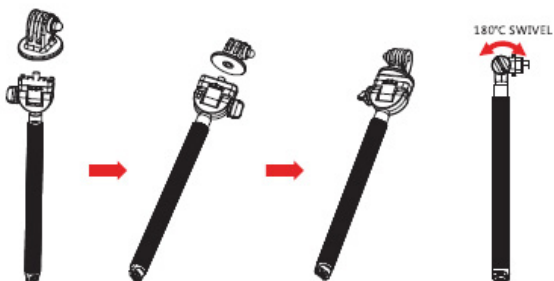
## Sujeción de la cámara a monturas

Para sujetar la cámara deportiva a una montura, necesitarás una hebilla de sujeción, un tornillo de apriete manual y la carcasa sumergible.



## USO DE LOS ACCESORIOS

### 1. Monopod con adaptador

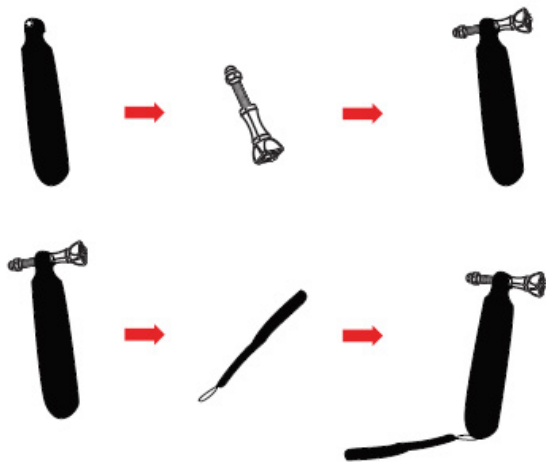


Coloca tu cámara multisport con la carcasa sumergible en el Monopod, utilizando el adaptador y el tornillo de ajuste.

### 2. Flotador

La empuñadura principalmente ha sido pensada para los deportes acuáticos en los que tú llevas la cámara multisport en la mano.

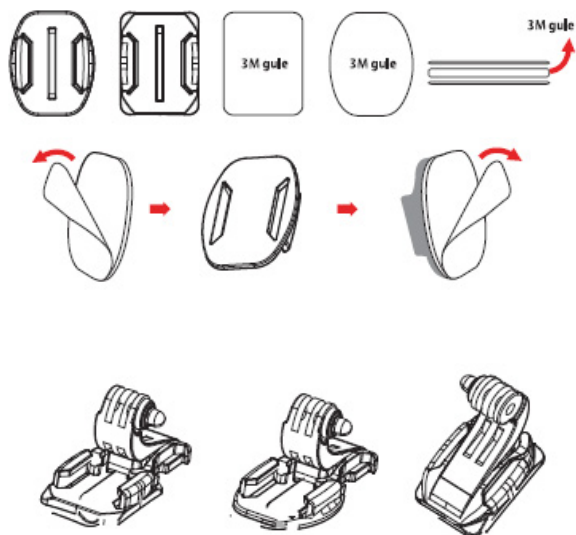
Su agarre está diseñado para que flote con la cámara, sobresaliendo por encima del agua y siendo fácilmente localizable gracias a su llamativo color amarillo.



Coloca tu cámara multisport con la carcasa sumergible en el flotador, utilizando el tornillo de ajuste.

### 3. Bases adhesivas curvas + planas

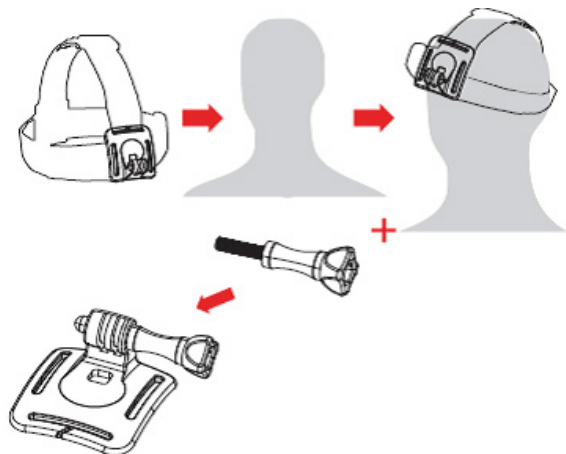
Las bases adhesivas curvas y planas facilitan la sujeción de la cámara en superficies curvas y planas de cascos, vehículos y otros equipos.



Coloca la hebilla de sujeción simple en la base y ajusta tu cámara con la carcasa sumergible a la hebilla con el tornillo de ajuste. Utiliza los soportes adhesivos para fijar la cámara a la superficie deseada.

#### 4. Frontal elástico

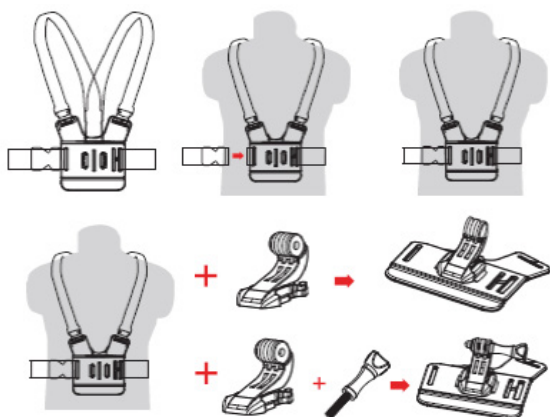
Cinta ajustable para la cabeza o casco.



Utiliza la cinta ajustable colocando tu cámara Multisport con la carcasa sumergible y el tornillo de ajuste.

#### 5. Arnés de pecho

El arnés es totalmente ajustable a cualquier tamaño. Facilita la captura de fotos y vídeo desde la altura del pecho. Perfecto para esquí, ciclismo de montaña, motocross, deportes de remo, o cualquier actividad donde es preferible una visión de la acción por debajo del casco.



Utiliza el arnés de pecho colocando tu cámara Multisport con carcasa sumergible y utilizando la hebilla sujeción J-Hook y el tornillo de ajuste.

## 6. Soporte para manillar

El soporte para el manillar es el complemento que nos permite sujetar nuestra cámara Multisport en un manillar de bici, moto o, en general, en cualquier tubo con un diámetro similar.



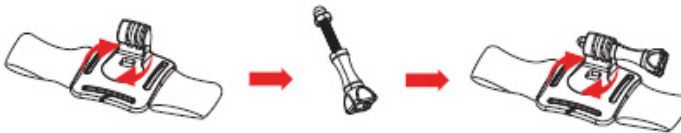
Para utilizarlo, deberemos aflojar los dos tornillos, quitar la pieza móvil de la abrazadera de uno de los tornillos, pasar el tubo entre las dos piezas y volver a apretar los tornillos para que nada se mueva.

## 7. Banda muñeca 360 grados

Esta banda de muñeca ajustable está diseñada para colocar tu cámara multisport en la muñeca. Su diseño de velcro hace que sea muy fácil de poner y quitar.

Su base puede girar 360 grados, permitiendo bloquearlo en el ángulo de grabación deseado con mayor comodidad.

Perfecto para el surf, snorkeling, escalada y esquí.



Coloca tu cámara multisport con la carcasa sumergible en la banda muñeca utilizando el tornillo de ajuste.

## Política de garantía

En cumplimiento de lo establecido a tal efecto por el Real Decreto Legislativo 03/2014, de 27 de marzo, se pone a disposición de los interesados, accediendo a [www.prixton.com](http://www.prixton.com), cuanta información sea necesaria para ejercer los derechos de desistimiento atendiendo a los supuestos que recoge dicha ley, dando por cumplidas las exigencias que esta demanda de la parte vendedora en el contrato de venta.

Las características técnicas y eléctricas que aquí se brindan corresponden a unidades típicas y podrían cambiarse sin previo aviso con el fin de proveer un mejor equipo.

## Declaración UE De Conformidad Simplificada

Por la presente, La Trastienda Digital SL como propietaria de la marca comercial Prixton, ubicada en Avenida Cervantes 49, módulo 25, Basauri 48970, Bizkaia, declara que el tipo de equipo radioeléctrico que a continuación se expone:

MARCA	MODELO	DESCRIPCIÓN	CATEGORÍA
Prixton	KIT610	Action camera accessories kit	Computing

Es conforme con la Directiva 2014/53/UE del Parlamento Europeo y del consejo de 16 de abril de 2014.

El texto completo de la declaración UE de conformidad está disponible en la dirección de Internet siguiente:

[www.prixton.com](http://www.prixton.com) LA TRASTIENDA DIGITAL

ACCESSORIES INCLUDED

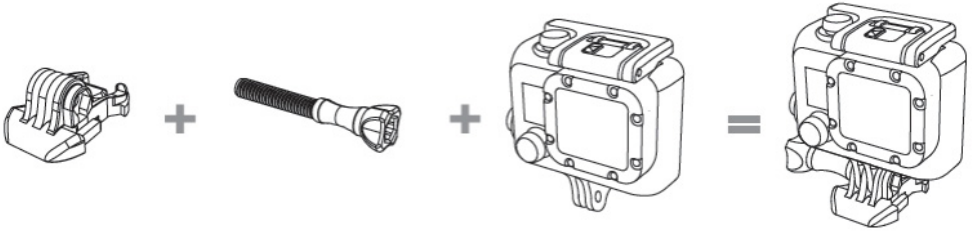


- 1.Elastic Head Strap
- 2.Chest harness
- 3.Floaty Bobber + long screw +strap
- 4.Monopod +adapter
- 5. J-Hook Buckle
- 6.Buckle Basic Mount
- 7.360 drgree rotation Wrist band
- 8.Flat and curved Adhesive Mount (8pcs)
- 9.Bike Handlebar mount
- 10.Mini adapter
- 11.SJ4000 Camera standard frame
- 12 long screw
- 13.L Size carrying Case



## Securing the camera to a mount

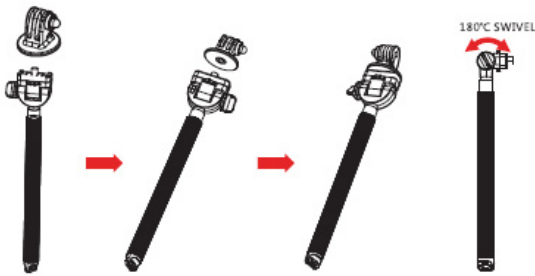
To secure the camera to a mount you will require the support buckle, the adjustment screw and the underwater casing.



**Buckle - Adjustment screw - Underwater casing - Complete unit**

## USING THE ACCESSORIES

### 1. Monopod with adapter

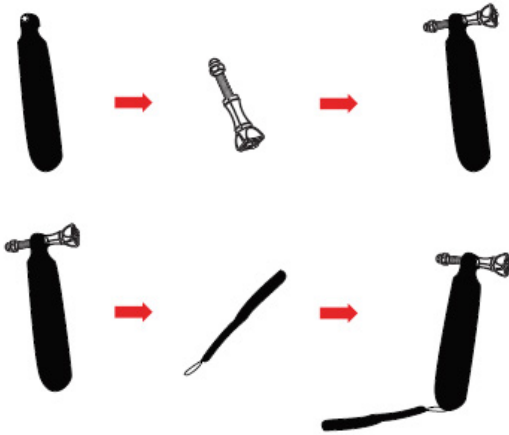


Fix the Multisport camera with underwater casing to the monopod using the adapter and the adjustment screw.

### 2. Float

The floating hand grip has been specifically designed for water sports in which you hold the camera in your hand.

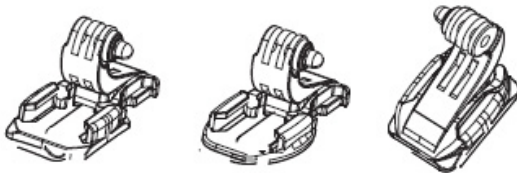
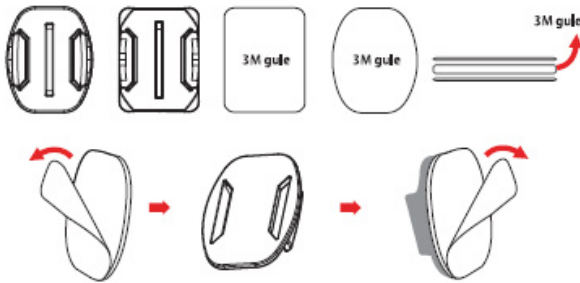
It floats along with the camera, rising above water level, where it is easily locatable thanks to its striking yellow colour.



Use the adjustment screw to fix your underwater Multisport camera to the float.

### 3. Adhesive supports - curved and flat

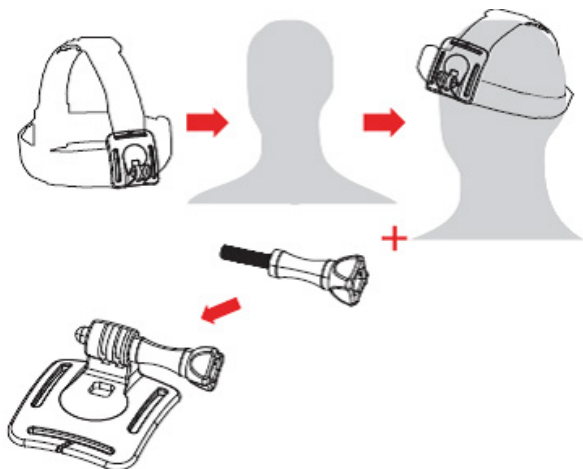
The adhesive supports facilitate the mounting of the camera on curved and flat surfaces such as helmets, vehicles and other equipment.



Place the simple support buckle on the base and fix your underwater camera to the buckle using the adjustment screw. Use the adhesive supports to fix the camera to the desired surface.

#### 4. Elastic head strap

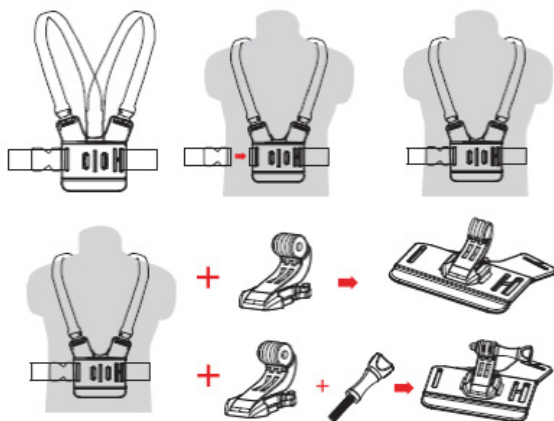
Adjustable strap for head or helmet.



Use the adjustable strap and adjustment screw to mount your underwater camera.

#### 5. Chest harness

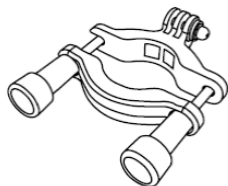
The harness adjusts to any size and facilitates the capturing of photographs and video from chest level - making it perfect for skiing, mountain biking, motocross, rowing sports or any activity in which a view of the action from below head level is desirable.



Use the J-Hook buckle and adjustment screw to fix your underwater Multisport camera to the chest harness.

## 6. Handlebar support

The handlebar support allows you to fix the Multisport camera to bicycle or motorbike handlebars, or basically any tube with a similar diameter.



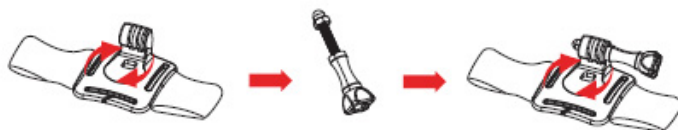
To use the support, loosen the two screws holding the removable part of the clamp, free one of these completely then pass the handlebar or tube between the two pieces and tighten the screws so that none of the elements move.

## 7. 360° Wristband

This adjustable strap is designed for wearing the Multisport camera on the wrist, the Velcro design making it very easy to put on and take off.

The base can turn through 360° and can easily be locked to the desired recording angle.

Perfect for surfing, snorkelling, climbing and skiing.



Use the adjustment screw to fit the underwater Multisport camera to the wristband.

**Warranty policy**

This product complies with the warranty law in force in the country of purchase. When you have a problem that you can not solve, you must access the web [www.prixton.com](http://www.prixton.com) and click on the contact option to send us your assistance form.

These technical and electrical specifications are those of typical units and may be changed without prior notice in order to provide improved equipment.

**Simplified EU Declaration Of Conformity**

We, La Trastienda Digital located in Avenida Cervantes 49, módulo 25, Basauri 48970, Bizkaia hereby declare that the following goods, imported and selling at European market:

<b>BRAND</b>	<b>MODEL NAME</b>	<b>DESCRIPTION</b>	<b>CATEGORY</b>
Prixton	KIT610	Action camera accessories kit	Computing

Are in compliance with the EC Council Directive of 2014/53/EU (EM DIRECTIVE) and harmonized standards and with the board of the 16th of April 2014.

The complete text of the UE Declaration of conformity is available anytime at this website address:

[www.prixton.com](http://www.prixton.com)

LA TRASTIENDA DIGITAL

## ACCESSOIRES INCLUS



1. Bandeau élastique
2. Sangle bandoulière
3. Flotteur + vis longue + sangle
4. Monopode + adaptateur
5. Boucle à crochet en J
6. Boucle Monture de base
7. Bracelet de poignet pivotant sur 360 degrés.
8. Monture adhésive plate et incurvée (8pcs)
9. Montage sur guidon de vélo
10. Mini adaptateur
11. Cadre standard de la caméra SJ4000
12. Vis longue
13. Etui de transport Taille L

## Fixation de la caméra sur le châssis

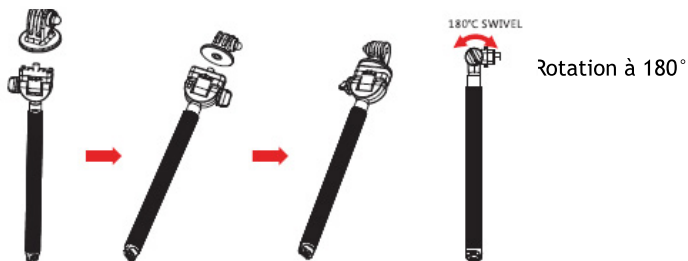
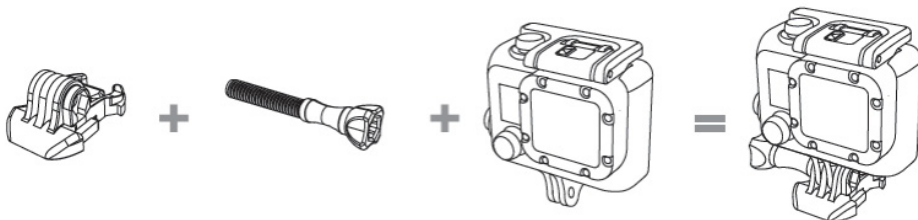
Pour fixer la caméra sportive sur un châssis, vous aurez besoin d'une vis de fixation, d'une vis de réglage manuelle et du boîtier étanche.

Crochet

Vis de fixation manuelle

Boîtier étanche

Unité complète

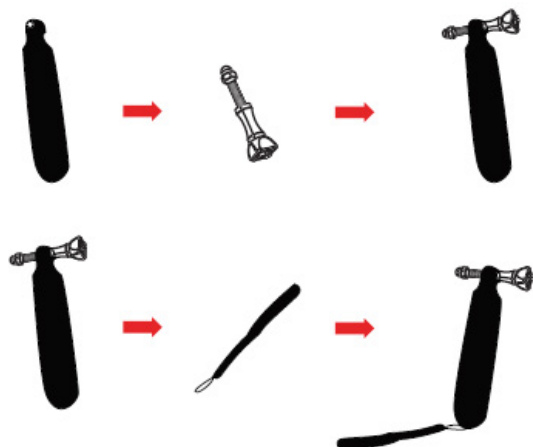


Placez votre caméra multisport et le boîtier étanche sur la perche monopode, en utilisant l'adaptateur et la vis de réglage.

## 2. Flotteur

La poignée a été pensée pour les sports aquatiques qui exigent que la caméra multisport soit tenue dans la main.

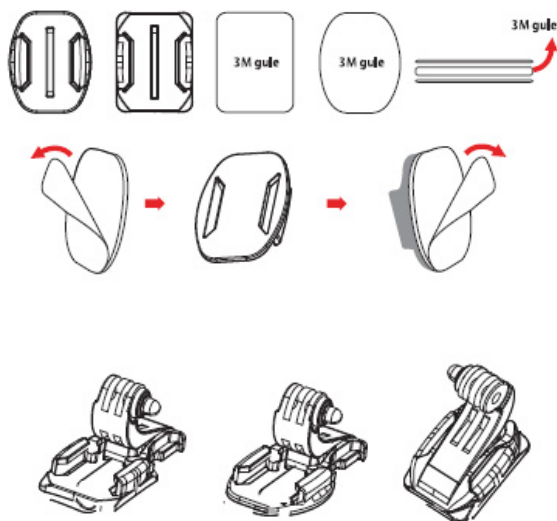
La poignée est conçue pour flotter avec la caméra, se tenant au-dessus de l'eau tout en étant facilement localisable grâce à sa couleur jaune.



Placez votre caméra multisport avec son boîtier étanche sur le flotteur, en utilisant la vis de réglage.

### 3. Pack de fixations adhésives incurvées et plates

Les fixations adhésives incurvées et plates facilitent la fixation de la caméra sur les surfaces courbes et sur les parois de casques, des véhicules et d'autres équipements.

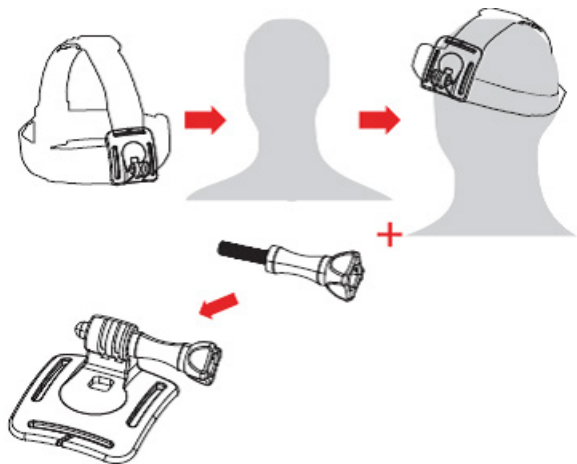


Placez le crochet de fixation simple sur la base et réglez la caméra avec le boîtier étanche sur le crochet, avec la vis de réglage. Utilisez les supports adhésifs pour fixer la caméra sur la surface souhaitée.



#### 4. Bandeau frontal élastique

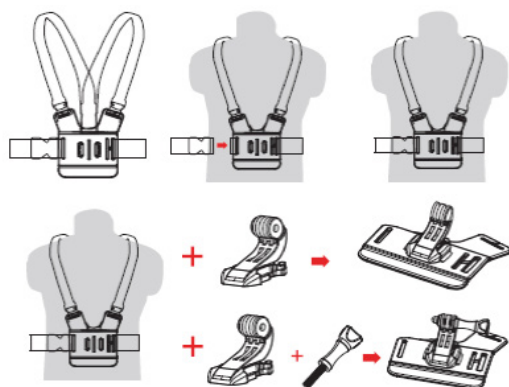
Bandeau ajustable sur la tête ou sur un casque.



Utilisez le bandeau réglable en plaçant dessus la caméra multisport avec le boîtier étanche et la vis de réglage.

#### 5. Harnais de poitrine

Le harnais est totalement réglable à n'importe quelle taille. Il facilite la prise de vue et l'enregistrement de vidéos à hauteur de poitrine. Il est parfait pour le ski, le cyclisme de montagne, le motocross, les sports de rames ou n'importe quelle activité pour laquelle il est préférable de voir l'action depuis le dessous du casque.



Utilisez le harnais de poitrine en plaçant dessus la caméra multisport avec le boîtier étanche et en utilisant le crochet de fixation J-Hook et la vis de réglage.

## 6. Support pour le guidon

Le support de guidon est l'accessoire qui permet de fixer notre caméra multisport sur un guidon de vélo, de moto ou tout autre tube de diamètre équivalent.



Pour l'utiliser, il faut desserrer les deux boulons, retirer la pièce mobile du collier de serrage, faire passer le tube entre les deux pièces et serrer de nouveau les vis pour fixer solidement le tout.

## 7. Bande bracelet 360°

Cette bande bracelet réglable est conçue pour placer la caméra multisport sur le poignet. Sa conception en velcro la rend facile à mettre et à enlever. Sa base peut pivoter sur 360°, ce qui permet de bloquer l'angle d'enregistrement souhaité avec davantage de commodité.

Parfait pour le surf, la plongée avec tuba, l'escalade et le ski.



Placez la caméra multisport sur le boîtier étanche sur la bande bracelet en utilisant la vis de réglage.

## Politique de garantie

Ce produit est conforme à la loi sur la garantie en vigueur dans le pays d'achat. Lorsque vous avez un problème que vous ne pouvez pas résoudre, vous devez accéder au site [www.prixton.com](http://www.prixton.com) et cliquer sur l'option de contact pour nous envoyer votre formulaire d'assistance.

Les caractéristiques techniques et électriques ici correspondent à des unités spécifiques et pourraient être modifiées sans préavis afin d'améliorer le matériel.

## Déclaration De Conformité Simplifiée

La Trastienda Digital SL, en tant que propriétaire de la marque Prixton, située dans Avenida Cervantes 49, módulo 25, Basauri 48970, Bizkaia, déclare que le type d'équipement radioélectrique indiqué ci-dessous est le suivant :

MARQUE	MODÈLE	DESCRIPTION	CATÉGORIE
Prixton	KIT610	Action camera accessories kit	Computing

Est conforme à la directive 2014/53/UE du Parlement européen et du Conseil du 16 avril 2014.

Le texte intégral de la déclaration de conformité de l'UE est disponible sur Internet à l'adresse suivante :  
[www.prixton.com](http://www.prixton.com)

LA TRASTIENDA DIGITAL

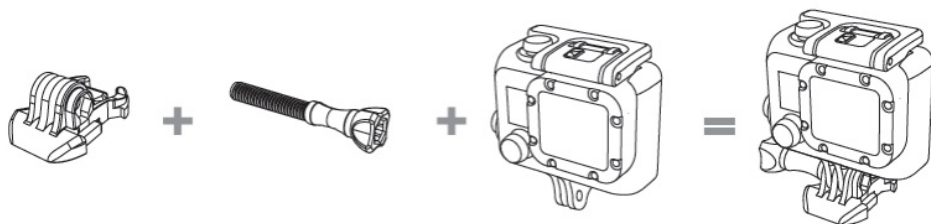
## ACCESSORI INCLUSI



1. Fascia elastica per la testa
2. Imbracatura toracica
3. Galleggiante + vite lunga + cinturino
4. Monopede + adattatore
5. Fibbia con gancio a J
6. Supporto base con fibbia
7. Cinturino da polso rotante a 360°
8. Supporto adesivo piatto e curvo (8 pezzi)
9. Attacco per manubrio bici
10. Mini adattatore
11. Cornice standard per la videocamera SJ4000
12. Vite lunga
13. Custodia formato L per il trasporto

## Fissare la fotocamera ai sistemi di montaggio

Per fissare la fotocamera Multisport ad un sistema di montaggio, serve una fibbia per bloccarla, una vite di serraggio e un involucro ermetico.



Fibbia

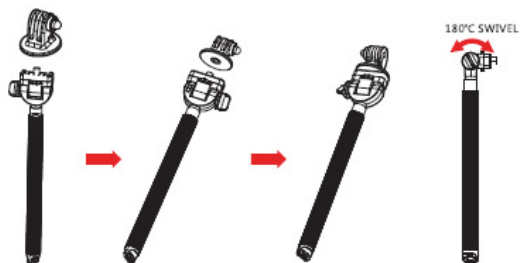
Vite di serraggio manuale

Involucro ermetico

Unità completa

## USO DEGLI ACCESSORI

### 1. Monopiede con adattatore

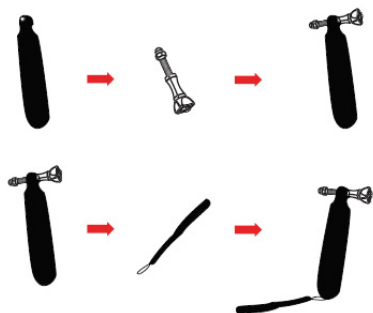


Collocare la fotocamera Multisport con l'involucro ermetico sul monopiede utilizzando l'adattatore e la vite di regolazione.

### 2. Galleggiante

L'impugnatura è stata pensata soprattutto per gli sport acquatici nei quali la fotocamera viene tenuta in mano.

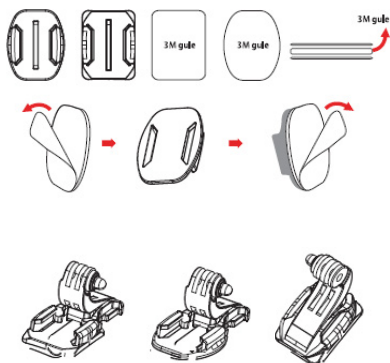
La sua presa è progettata per galleggiare con la fotocamera, che resta sopra l'acqua ed è facilmente individuabile grazie al suo colore giallo brillante.



Collocare la fotocamera Multisport con l'involucro ermetico sul galleggiante

### 3. Basi adesive curve e piatte

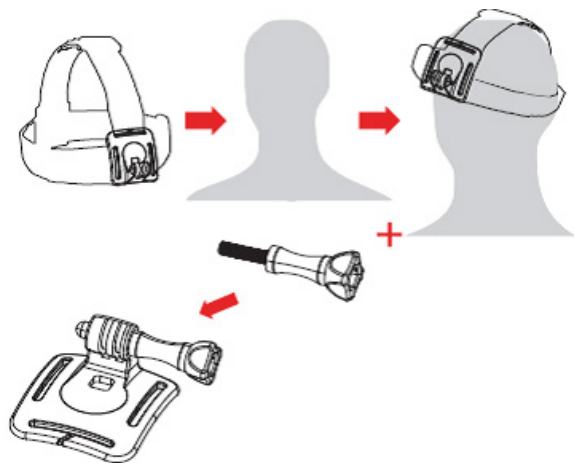
Le basi adesive curve e piatte facilitano il fissaggio delle fotocamera alle superfici curve e piatte di caschi, veicoli o altre superfici.



Collocare la fibbia di fissaggio semplice sulla base e adattare la fotocamera con l'involucro ermetico alla fibbia con la vite di regolazione. Utilizzare i supporti adesivi per fissare la fotocamera alla superficie voluta.

#### 4. Frontale elastico

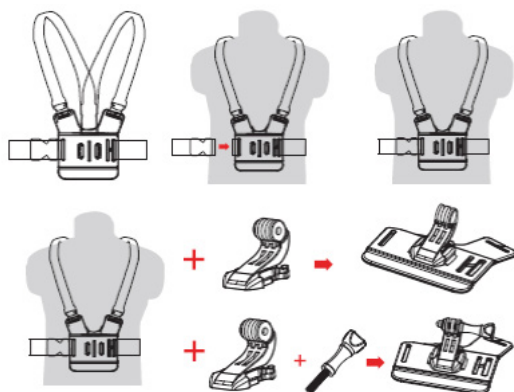
Cintura regolare per la testa o il casco.



Utilizzare la cintura regolabile per posizionare la fotocamera Multisport con l'involucro ermetico e la vite di regolazione.

#### 5. Imbragatura pettorale

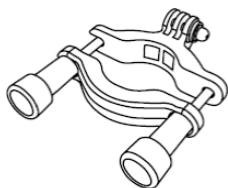
L'imbragatura è completamente regolabile a qualsiasi dimensione. Rende facile scattare foto e realizzare video all'altezza del petto. Perfetta per lo sci, la mountain bike, il motocross, gli sport da remo o qualsiasi attività per la quale è preferibile un punto di vista dell'azione più basso del casco.



Utilizzare l'imbragatura pettorale sistemando la fotocamera Multisport con l'involucro ermetico e utilizzando la fibbia di fissaggio J-Hook e la vite di regolazione

## 6. Supporto per manubrio

Il supporto per manubrio è il complemento che consente di tenere la fotocamera Multisport sul manubrio della bici, della moto o, in generale, su qualsiasi tubo con un diametro simile.



Per utilizzarlo si devono allentare le due viti, rimuovere la parte mobile del morsetto da una delle due viti, passare il tubo tra i due elementi del morsetto quindi stringere le viti in modo che nessun elemento si muova.

## 7. Fascia da polso 360 gradi

Questa fascia da polso regolabile è stata progettata per sistemare la fotocamera Multisport sul polso. Il velcro la rende facile da applicare e da rimuovere.

La base può ruotare di 360 gradi, consentendo di bloccarla sull'angolo desiderato per registrare le immagini il più comodamente possibile.

Perfetto per il surf, lo snorkeling, l'arrampicata e lo sci.



Collocare la fotocamera Multisport con l'involucro ermetico sulla fascia da polso utilizzando la vite di regolazione.



## Politica di garanzia

Questo prodotto è conforme alla legge di garanzia vigente nel suo paese di acquisto. Quando hai un problema che non puoi risolvere, devi accedere al sito [www.prixton.com](http://www.prixton.com) e fare clic sull'opzione di contatto per inviarci il tuo modulo di assistenza.

Le caratteristiche tecniche ed elettriche qui riportate corrispondono alle unità tipiche e possono essere modificate senza preavviso per migliorare le qualità del dispositivo.

## Dichiarazione Di Conformità Ue Semplificata

Con la presente, La Trastienda Digital SL come proprietaria del marchio commerciale Prixton, situata presso Avenida Cervantes 49, módulo 25, Basauri 48970, Bizkaia, dichiara che il tipo di apparecchiatura radioelettrica che si mostra qui di seguito:

MARCA	MODELLO	DESCRIZIONE	CATEGORIA
Prixton	KIT610	Action camera accessories kit	Computing

È conforme alla Direttiva 2014/53/UE del Parlamento Europeo e della commissione del 16 aprile 2014.

Il testo completo della dichiarazione di conformità UE è disponibile a questo indirizzo web: [www.prixton.com](http://www.prixton.com)

LA TRASTIENDA DIGITAL

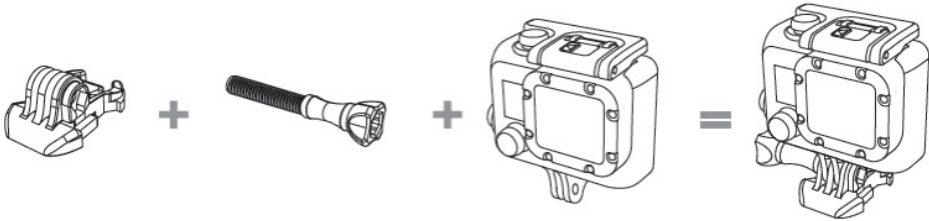
## INBEGRIFFENES ZUBEHÖR



1. Elastisches Kopfband
- 2.2. Brustgurt
3. Schwimmer + lange Schraube + Gurt
4. Monopod + Adapter
5. Haken-Schnalle
6. Basis-Hakenbefestigung
7. 360-Grad-Handgelenkband
8. Flache und gekrümmte Klebe-Befestigung (8 Stück)
9. Befestigung für die Fahrrad-Lenkstange
10. Mini -Adapter
11. SJ4000 Kamera-Standardrahmen
12. lange Schraube
13. Tragetasche (Größe L)

## Befestigung der Kamera an Adaptern

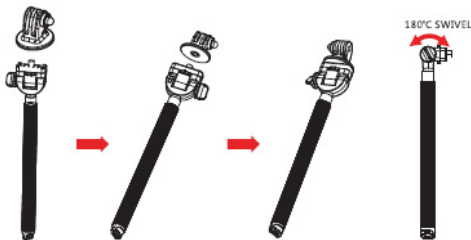
Um die Sportkamera an einem Adapter zu befestigen, braucht man eine Befestigungsschnalle, eine Schraube zum manuellen Feststellen und ein wasserdichtes Gehäuse.



Befestigungsschnalle, Schraube zum manuellen Feststellen, wasserdichtes Gehäuse, gesamte Einheit

## VERWENDUNG DES ZUBEHÖRS

### 1. Monopod mit Adapter

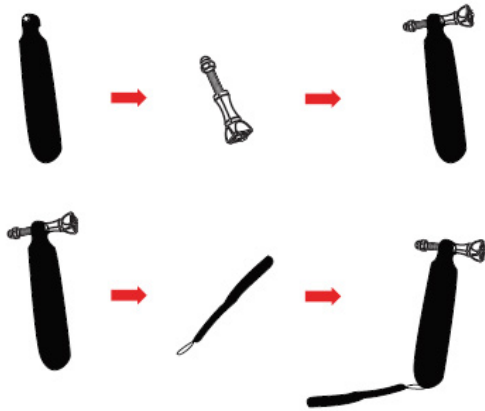


Befestigen Sie Ihre Multisportkamera mit dem wasserdichten Gehäuse auf dem Monopod und verwenden Sie dafür den Adapter und die Justierschraube.

### 2. Auftrieb-Stick

Der Auftrieb-Stick ist hauptsächlich für den Wassersportbereich gedacht, bei dem Sie Ihre Multisportkamera in der Hand halten.

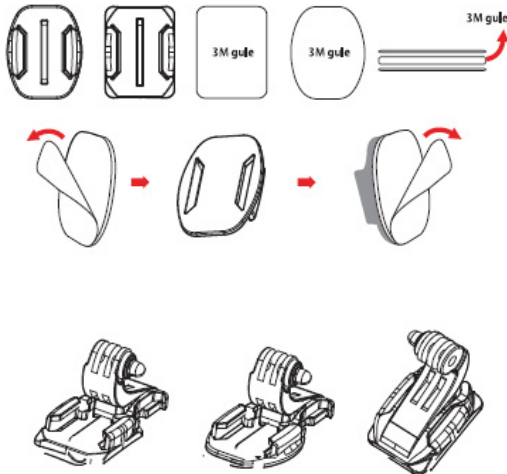
Der Griff wurde so designt, dass er mit der Kamera schwimmt und ein wenig über dem Wasser zu sehen ist, sodass man ihn leicht findet, vor allem auch wegen der grellgelben Farbe.



Befestigen Sie Ihre Multisportkamera mit dem wasserdichten Gehäuse an dem Auftrieb-Stick und verwenden Sie dafür die Justierschraube.

### 3. Klebehalterungen abgerundet und gerade

Die abgerundeten und geraden Klebehalterungen erleichtern die Befestigung der Kamera an runden und glatten Oberflächen an Helmen, Fahrzeugen und anderen Geräten.

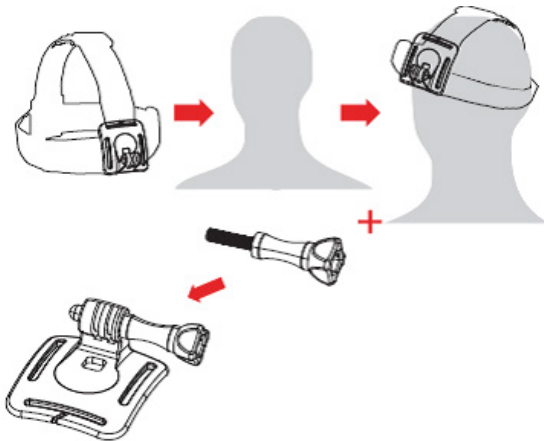


Bringen Sie die einfache Befestigungsschnalle an der Unterseite der Kamera an und befestigen Sie die Kamera mit ihrem Gehäuse an der Befestigungsschnalle, indem Sie

die Justierschraube nutzen. Verwenden Sie die Klebehalterungen, um die Kamera an der gewünschten Oberfläche zu befestigen.

#### 4. Elastisches Kopfband

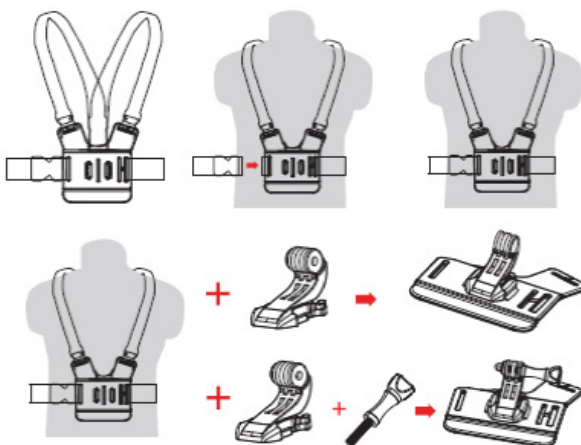
Verstellbares Band für den Kopf oder Helm



Verwenden Sie das verstellbare Kopfband, indem Sie Ihre Multisportkamera mit dem wasserdichten Gehäuse mit der Justierschraube an diesem befestigen.

#### 5. Brustgurt

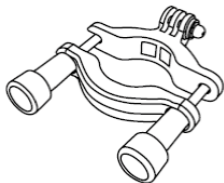
Der Brustgurt kann ganz leicht für jede Größe angepasst werden. Er erleichtert die Aufnahme von Videos und Fotos aus der Höhe der Brust. Dadurch eignet er sich besonders gut beim Skifahren, Radfahren in den Bergen, Motocross, Rudern oder bei jeder anderen Aktivität, bei der man besser von einem Punkt unterhalb des Helmes aus aufnimmt.



Nutzen Sie den Brustgurt, indem Sie Ihre Multisportkamera mit dem wasserdichten Gehäuse an diesem anbringen, indem Sie die Befestigungsschnalle J-Haken und die Justierschraube verwenden.

## 6. Fahrradlenkerhalterung

Die Halterung für den Fahrradlenker ist ein Zubehör, das es Ihnen ermöglicht, Ihre Multisportkamera am Lenker eines Fahrrads, Motorrads oder an irgendeinem anderen Rohr mit einem ähnlichen Durchmesser anzubringen.



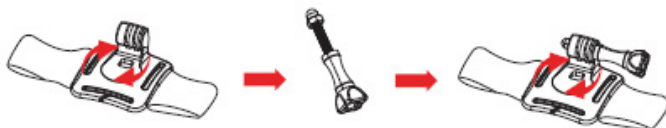
Um die Halterung zu verwenden, muss man die zwei Schrauben lockern, den beweglichen Teil der Klemme von einer der Schrauben entfernen, das Rohr zwischen den beiden Teilen hindurchschieben und die Schrauben wieder festziehen, bis es sich nicht mehr bewegt.

## 7. 360° drehbare Handgelenkhalterung

Diese Handgelenkshalterung dient dazu, ihre Multisportkamera an Ihrem Handgelenk zu befestigen. Durch den Klettverschluss lässt sie sich leicht anbringen und abnehmen.

Die Basis kann um 360 Grad gedreht werden und ganz bequem in dem gewünschten Aufnahmewinkel festgestellt werden.

Sie ist perfekt zum Surfen, Schnorcheln, Klettern und Skifahren.



Bringen Sie Ihre Multisportkamera mit dem wasserdichten Gehäuse an der Handgelenkshalterung an, indem Sie die Justierschraube benutzen.

## Garantiepolitik

Dieses Produkt entspricht dem im Land des Kaufs geltenden Gewährleistungsrecht. Wenn Sie ein Problem haben, das nicht gelöst werden kann, müssen Sie auf das Internet [www.prixton.com](http://www.prixton.com) zugreifen und auf die Kontaktoption klicken, um uns Ihr Unterstützungsformular zu senden.

Die elektrischen und technischen Eigenschaften, die hier genannt wurden, entsprechen typischen Geräten und können ohne Vorankündigung geändert werden, um ein besseres Gerät anzubieten.

## Vereinfachte EU-einverständniserklärung

La Trastienda Digital SL als Inhaber der Handelsmarke Prixton, mit dem Standort Avenida Cervantes 49, módulo 25, Basauri 48970, Bizkaia, erklärt hiermit, dass das im Folgenden detaillierte radioelektrische Gerät:

MARKE	MODEL	BESCHREIBUNG	KATEGORIE
Prixton	KIT610	Action camera accessories kit	Computing

der EU-Richtlinie 2014/53/UE des Europaparlaments und –rats vom 16. April 2014 entspricht.

Der komplette Text der EU-Einverständniserklärung kann unter dem folgenden Link abgerufen werden:

[www.prixton.com](http://www.prixton.com) LA TRASTIENDA DIGITAL

## ACESSÓRIOS INCLUÍDOS

Monopod



Adaptador monopod



Flutuador



Suportes adesivos: 2 curvos e 2 planos



Faixa de cabeça elástica



Arnês para suporte peitoral



Suporte de guidão



Pulseira com suporte 360°



Fivela de fixação simples



Fivela de fixação J-Hook



Parafuso de ajuste



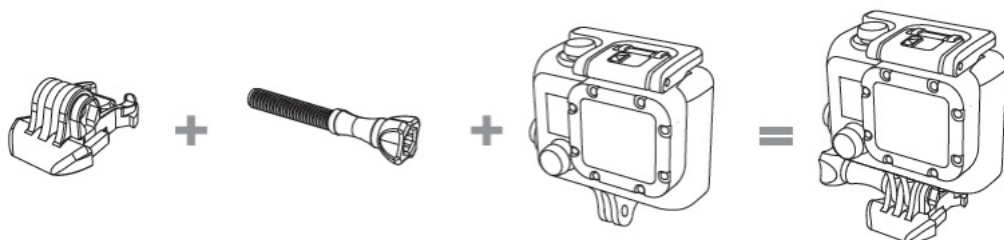
Mala





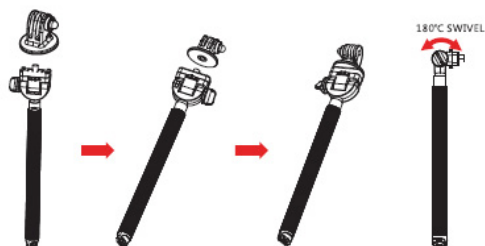
## Montagem da câmara nos suportes

Para montar a câmara desportiva num suporte, será necessário uma fivela com suporte de montagem, um parafuso de aperto manual e a caixa submergível.



## UTILIZAÇÃO DOS ACESSÓRIOS

### 1. Monopod com adaptador

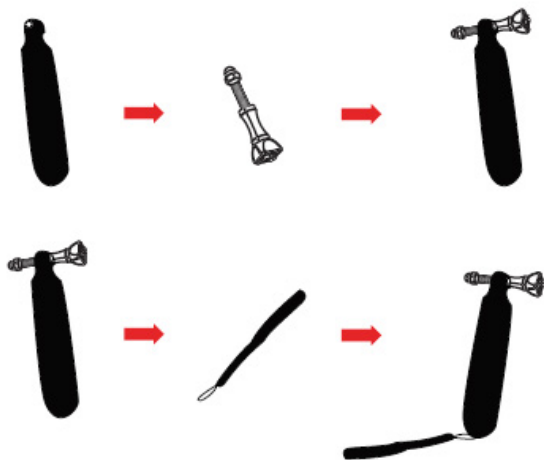


Coloque a sua câmara multisport com a caixa submersível no Monopod, utilizando o adaptador e o parafuso se ajuste.

### 2. Flutuador

Este acessório foi especialmente pensado para os desportos aquáticos nos quais se leva a câmara multisport na mão.

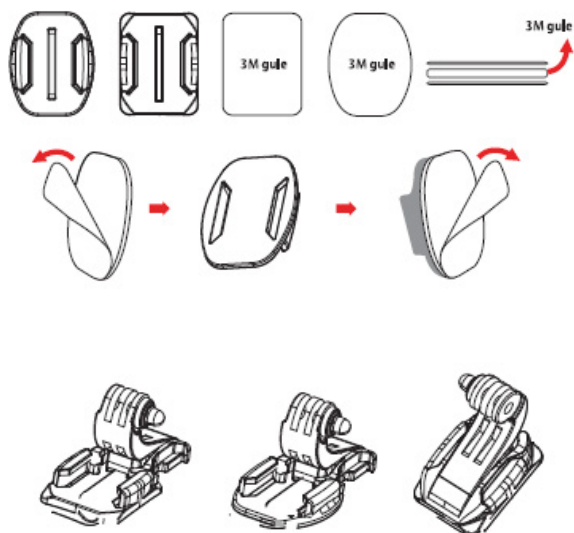
O seu punho foi concebido para flutuar com a câmara, erguendo-se acima da água e, graças à sua cor amarela chamativa poder ser facilmente localizável.



Coloque a sua câmara multisport com a caixa submersível no flutuador utilizando o parafuso de ajuste.

### 3. Bases adesivas curvas + planas

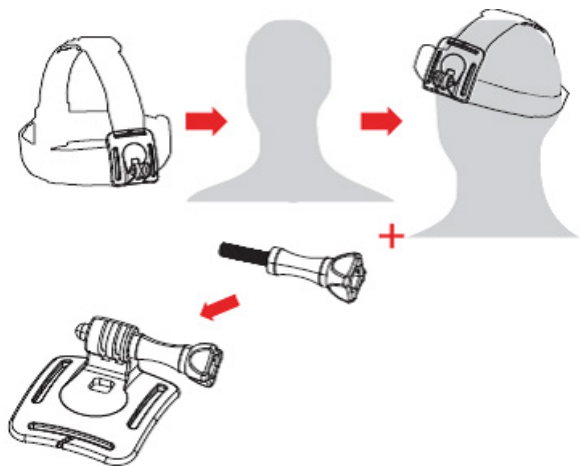
As bases adesivas curvas e planas facilitam a fixação da câmara em superfícies curvas e planas de capacetes, veículos e outros equipamentos.



Coloque a fivela de fixação simples na base e ajuste a câmara com a caixa submersível à mesma utilizando o parafuso de ajuste. Use os suportes adesivos para fixar a câmara à superfície desejada.

#### 4. Faixa de cabeça elástica

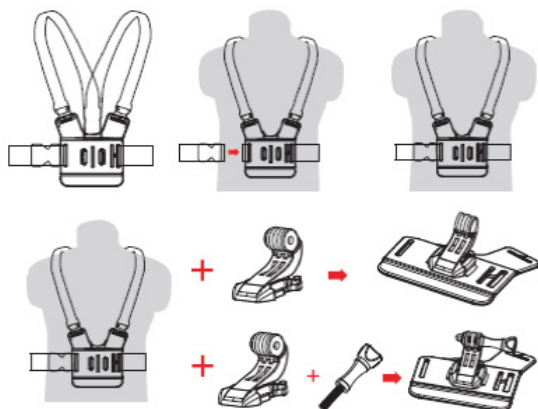
Cinta ajustável para a cabeça ou capacete.



Use a cinta ajustável colocando a sua câmara multisport com a caixa submersível e o parafuso de ajuste.

#### 5. Arnês para suporte peitoral

O arnês é totalmente ajustável para qualquer tamanho. Facilita a captura de fotos e vídeo a partir da altura do peito. Perfeito para esqui, mountain bike, motocross, desportos a remo ou qualquer atividade nos quais uma visão da ação é preferível abaixo do nível do capacete.



Use o arnês para suporte peitoral colocando a sua câmara multisport com a caixa submersível e utilizando a fivela de fixação J-Hook e o parafuso de ajuste.

## 6. Suporte de guidão

O suporte para o guidão é o complemento que nos permite fixar a nossa câmara Multisport a um guidador de bicicleta, mota ou, em geral, a qualquer tubo com um diâmetro semelhante.



Para o utilizar, é necessário soltar os parafusos, retirar a peça móvel da braçadeira de um dos parafusos, fazer passar o tubo entre as duas peças e voltar a apertar os parafusos até que fique bem fixo.

## 7. Pulseira com suporte 360 graus

Esta pulseira com suporte ajustável foi concebida para colocar a sua câmara no pulso. O design com velcro permite-lhe ser muito fácil de colocar e tirar.

A sua base pode girar 360 graus, permitindo a fixação da câmara no ângulo que desejar com a maior facilidade.

Ideal para o surf, mergulho, escalada e esqui.



Coloque a sua câmara multisport com a caixa submersível na pulseira utilizando o parafuso de ajuste.

## Política de garantia

Em cumprimento do estabelecido no Decreto-Lei n.º 84/2021 <https://dre.pt/dre/detalhe/decreto-lei/84-2021-172938301>, colocamos à disposição dos interessados toda a informação necessária para poder exercer todos os direitos de desistir de acordo com as normas contidas nesta lei, dando por cumpridos os requisitos que a lei exige ao vendedor no contrato de venda.

As características técnicas e eléctricas que aqui se indicam podem ser válidas para outras unidades semelhantes às nossas e poderão ser trocadas sem aviso prévio com o objetivo de oferecer um equipamento melhor.

## Declaração De Conformidade Simplificada

Pela presente, a La Trastienda Digital SL, na qualidade de proprietária da marca comercial Prixton, com sede no Avenida Cervantes 49, módulo 25, Basauri 48970, Bizkaia, declara que o tipo de equipamento radioelétrico que de seguida se expõe:

MARCA	MODELO	DESCRIÇÃO	CATEGORIA
Prixton	KIT610	Action camera accessories kit	Computing

Está em conformidade com a Diretiva 2014/53/UE do Parlamento Europeu e do Conselho de 16 de abril de 2014.

O texto completo da declaração UE de conformidade pode ser consultado no seguinte endereço Web:

[www.prixton.com](http://www.prixton.com)

LA TRASTIENDA DIGITAL

## INBEGREPEN ACCESSOIRES

Monopod



Monopodadapter



Drijver



Klevende houders: 2 gebogen en 2 vlakke



Elastische hoofdriem



Bostharnas



Stuurbevestiging



360°-polsband



Simpele houder



J-haakhouder



Bijstelschroef

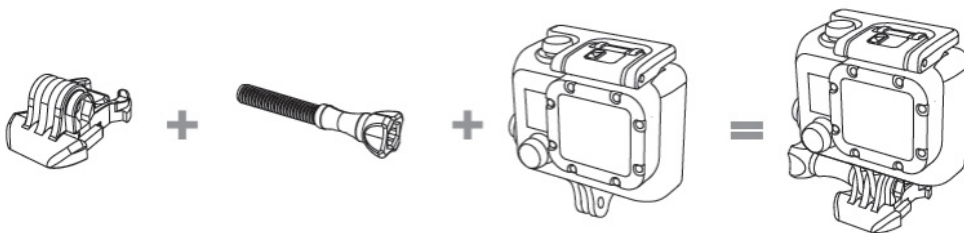


Koffer



## De camera aan een bevestiging vastmaken

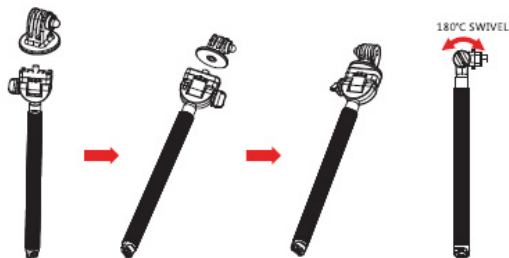
Om de camera aan een bevestiging vast te maken, hebt u de ondersteuningshouder, de bijstelschroef en de onderwaterbehuizing nodig.



## Houder - Bijstelschroef - Onderwaterbehuizing - Volledige eenheid

### DE ACCESSOIRES GEBRUIKEN

#### 1. Monopod met adapter

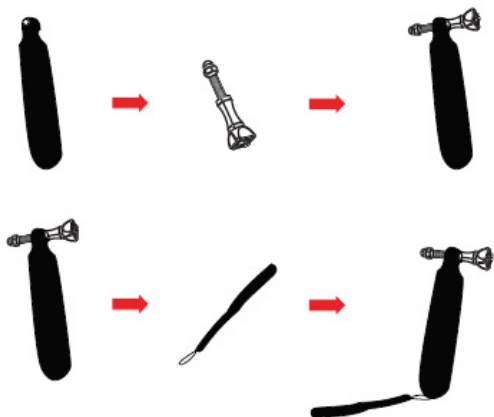


Bevestig de multisportcamera met de onderwaterbehuizing op de monopod via de adapter en de bijstelschroef.

#### 2. Drijver

Het drijvende handvat is speciaal ontworpen voor watersporten waarbij u de camera in uw handen houdt.

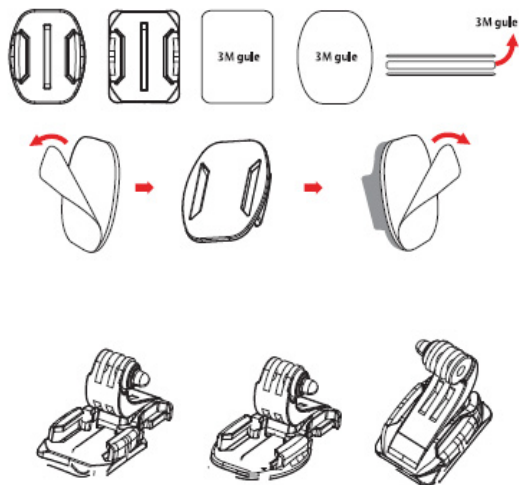
Het voorwerp drijft samen met de camera boven het waterniveau. Dankzij de opvallende gele kleur verliest u het nooit uit het oog.



Gebruik de bijstelschroef om uw multisportcamera aan de drijver te bevestigen.

### 3. Klevende houders - gebogen en vlak

De klevende houders vereenvoudigen het bevestigen van de camera op gebogen en vlakke oppervlaktes zoals helmen, voertuigen en andere uitrustingen.

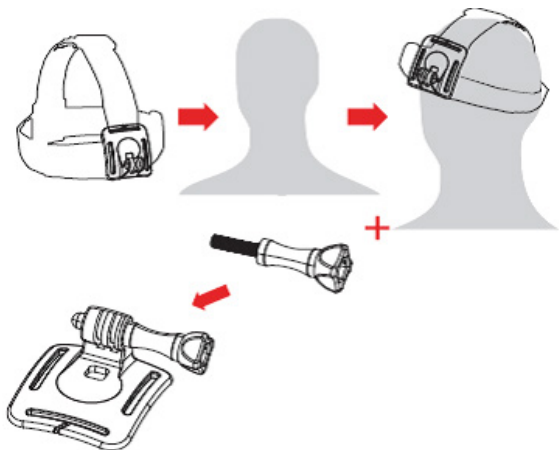


Plaats de simpele ondersteuningshouder op de basis en bevestig uw onderwatercamera op de houder via de bijstelschroef. Gebruik de klevende houders om de camera op het gewenste oppervlak te bevestigen.

### 4. Elastische hoofdriem

Verstelbare riem voor hoofd of helm.

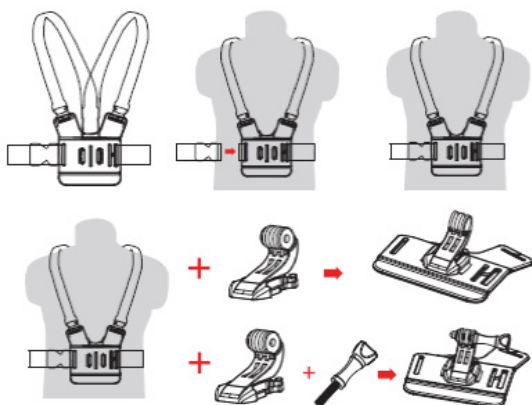




Gebruik de verstelbare riem en verstelschroef om uw onderwatercamera te bevestigen.

## 5. Borstharnas

Het harnas past zich aan elke maat aan en vergemakkelijkt het nemen van foto's en video's ter hoogte van de borst. Het is dan ook het perfecte accessoire om te skiën, te mountainbiken, motorcrossen, roeien of elke andere activiteit waarin u de actie graag zou filmen vanuit een standpunt lager dan uw hoofd.



Gebruik de J-haakbevestiging en bijstelschroef om uw multisportcamera aan het borstharnas te bevestigen.

## 6. Stuurbevestiging

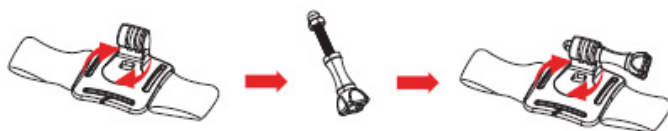
De stuurbevestiging zorgt ervoor dat u de multisportcamera aan het stuur van uw fiets of motorfiets kunt bevestigen of aan elke andere buis die min of meer dezelfde diameter heeft.



Om de bevestiging te gebruiken, draait u de twee schroeven die het verwijderbare deel van de klem vasthouden minder vast. Maak een van de schroeven volledig los en schuif vervolgens het stuur of de buis tussen de twee onderdelen en draai de schroeven aan zodat geen enkel element meer beweegt.

## 7. 360°-polsband

Deze verstelbare riem is ontworpen om de multisportcamera op uw pols te dragen. Het ontwerp met klittenband maakt het ontzettend gemakkelijk om de band uit- en aan te trekken. De basis kan 360° draaien en kan gemakkelijk vastgemaakt worden op de gewenste opnamehoek. Perfect om te surfen, snorkelen, klimmen en skiën.



Gebruik de verstelschroef om de multisportcamera aan de polsband te bevestigen.

## Garantie beleid

Dit product voldoet aan de in het land van aankoop geldende garantiewetgeving. Als u een probleem hebt dat u niet kunt oplossen, moet u naar [www.prixton.com](http://www.prixton.com) gaan en op de contactoptie klikken om ons uw assistentieformulier toe te sturen.

Deze technische en elektrische specificaties kunnen te allen tijde en zonder voorafgaande kennisgeving worden gewijzigd om het apparaat nog te verbeteren.

## Vereenvoudigde EU-conformiteitsverklaring

Hierbij verklaart La Trastienda Digital SL, als eigenaar van het handelsmerk Prixton, en gevestigd in het Avenida Cervantes 49, módulo 25, Basauri 48970, Bizkaia, dat de radioapparatuur die hierna wordt beschreven:

MERK	MODEL	BESCHRIJVING	CATEGORIE
Prixton	KIT610	Action camera accessories kit	Computing

Strookt met Richtlijn 2014/53/EU van het Europees Parlement en de Raad van 16 april 2014.

De volledige tekst van de EU-conformiteitsverklaring is te vinden op de volgende internetsite:

[www.prixton.com](http://www.prixton.com)

LA TRASTIENDA DIGITAL

# PRIXTON

